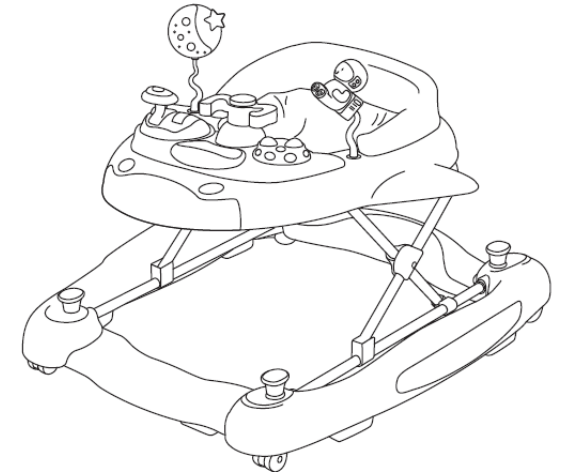


BG: ИНСТРУКЦИЯ ЗА СГЛОБЯВАНЕ И УПОТРЕБА НА БЕБЕШКА ПРОХОДИЛКА - Артикулен номер: BG-2131+C12  
EN: INSTRUCTION FOR ASSEMBLY AND USE OF BABY WALKER Item No.: BG-2131+C12  
DE: BEDIENUNGS -UND ZUSAMMENBAUANLEITUNG FÜR BABYGEHILFE DOTTY Artikelnummer BG-2131+C12  
GR: Οδηγίες χρήσεως της παιδικής στράτας- ΑΡΙΘΜΟΣ ΕΙΔΟΥΣ: BG-2131+C12  
ES: INSTRUCCIONES PARA EL MONTAJE Y USO DE UN ANDADOR PARA BEBÉS - Número de artículo: BG-2131+C12  
FR: TROTTEUR BÉBÉ: MODE D'EMPLOI ET DE MONTAGE Numéro d'article: BG-2131+C12  
RO: INSTRUCȚIUNI DE UTILIZARE PREMERGĂTOR PENTRU BEBELUȘI- NR ARTICOL: BG-2131+C12  
RU:ИНСТРУКЦИЯ ПО СБОРКЕ И ИСПОЛЬЗОВАНИЮ ДЕТСКИЙ ВАЛКЕР EDDY АРТ.Н : BG-2131+C12



Моля, прочетете внимателно тази инструкция преди употребата на продукта, за да осигурите правилното му използване и ги запазете в случай на бъдещи справки.

Please, read this instruction carefully before initial usage of the product, to ensure its correct use. Keep this manual for future reference.

Bitte lesen Sie diese Anweisungen sorgfältig durch, bevor Sie das Produkt verwenden, um die ordnungsgemäße Verwendung sicherzustellen, und bewahren Sie sie für zukünftige Referenzzwecke auf.

Διαβάστε προσεκτικά αυτές τις οδηγίες πριν χρησιμοποιήσετε το προϊόν για να διασφαλίσετε την ορθή χρήση του και να το διατηρήσετε σε περίπτωση μελλοντικής αναφοράς.

Por favor, lea las instrucciones cuidadosamente antes de utilizar el product, para asegurar que el mismo se use de ina manera correcta, u mantenga el manual a salvo para futuras consultas.

Veillez lire attentivement ces instructions avant d'utiliser le produit pour vous assurer de son bon usage et les conserver en cas de référence future.

Vă rugăm să citiți cu atenție această instrucțiune înainte de a utiliza produsul pentru a vă asigura că acesta este utilizat și păstrați-l în caz de referință viitoare.

Пожалуйста, внимательно прочитайте это руководство перед использованием продукта, чтобы убедиться, что оно используется правильно и сохранить его на случай использования в будущем.

Този продукт отговаря на Европейски стандарт EN 1273:2005 – Изделия за отглеждане на малки деца. Проходилки за бебета. Проходилката е предназначена за употреба от деца, които могат да седят в седнало положение без чужда помощ, на възраст приблизително 6 месеца и тегло максимум до 12 кг.

**ВНИМАНИЕ! ВАШЕТО ДЕТЕ ЩЕ БЪДЕ МАКСИМАЛНО ЗАЩИТЕНО, АКО СПАЗВАТЕ ПРЕПОРЪКИТЕ И УКАЗАНИЯТА ОТ ИНСТРУКЦИЯТА!** Обърнете внимание на предупрежденията за безопасна употреба и осигурете всички необходими предпазни мерки, за да предотвратите риска от нараняване или увреждане на детето, ако не спазвате и не се съобразявате с тези указания и препоръки! Уверете се, че всеки, който ползва проходилката е запознат с инструкцията и я спазва.

### ПРЕПОРЪКИ И ПРЕДУПРЕЖДЕНИЯ ЗА БЕЗОПАСНА УПОТРЕБА

**ПРОЧЕТЕТЕ ТЕЗИ ИНСТРУКЦИИ ВНИМАТЕЛНО ПРЕДИ УПОТРЕБАТА НА ПРОДУКТА И ГИ ЗАПАЗЕТЕ ЗА БЪДЕЩА СПРАВКА. ПРАВИЛНАТА УПОТРЕБА И ПОДДРЪЖКА НА ТОЗИ ПРОДУКТ Е ИЗКЛЮЧИТЕЛНО ВАЖНА.**



**ВНИМАНИЕ! Моля, спазвайте и следвайте следните предупреждения, инструкции за монтаж, експлоатация и поддръжка! В противен случай може да се стигне до сериозни наранявания или увреждане на Вашето дете!**

1. **ВНИМАНИЕ!** Никога не оставяйте детето без надзор от възрастен, докато е в бебешката проходилка.
2. **ВНИМАНИЕ!** Детето ви може да се придвижва бързо и да достига по-далеч, когато е в проходилката:
  - Предотвратявайте достъпа на детето до стълби, стъпала и неравни повърхности;
  - Вземете предпазни мерки срещу пожари и достъп до уреди за отопление и за готвене;
  - Поставете на недостъпни места горещи течности, електрически шнуrowe и други потенциално опасни предмети;
  - Предотвратявайте сблъсъци със стъклени врати, прозорци и мебели;
  - Не използвайте проходилката, ако има счупени или липсващи части;
  - Тази проходилка за бебета не трябва да се използва за дълги периоди от време (максимум 20 минути);
  - Тази проходилка за бебета е предназначена за деца, които могат да ходят самостоятелно, приблизително на 6-месечна възраст. Не е предназначена за деца, които тежат повече от 12 кг.
  - Не използвайте резервни части, които не са одобрени или предоставени от производителя или дистрибутора;
3. **ВНИМАНИЕ!** Преустановете употребата на бебешката проходилка, когато детето Ви вече може само да се придвижва без чужда помощ.
4. **ВНИМАНИЕ!** Проходилката трябва да се сглоби от възрастен.
5. Не използвайте бебешката проходилка на неравни, чакълести или заледени повърхности, в близост до стъпала или стълбища, прагове, хлъзгави и мокри повърхности, до плавни басейни.
6. Не оставяйте бебешката проходилка в близост до източници на топлина – открит огън, готварски печки и газови печки, отоплителни уреди и др.

6. После удаления разряженних батареек, утилизировать их в специально отведенных местах, а не в контейнер для бытовых отходов. Не выбрасывать батарейки в огонь, существует опасность взрыва или утечки.

7. При замене разряженних батареек на новые, всегда меняйте все батарейки.

8. Дети не должны присутствовать при замене батареек.

9. Запрещается изменять электрическую цепь или добавлять к ней другие элементы. Не замыкайте клеммы батареи накоротко.

10. Не перезаряжайте батарейки, которые не подлежат перезарядке.

11. Если вы используете аккумуляторные батарейки, то сначала необходимо удалить их из продукта, а затем подзарядить только под присмотром взрослого.

12. Используйте батарейки с маркировкой размера в инструкции или в батареинном отсеке.

13. Рекомендуются щелочные батареи AA1,5V.

14. Батарейки нужно размещать в соответствии с их полярностью.

15. Перезаряжаемые батарейки должны быть удалены из игрушки перед зарядкой.

16. Если батарейки разряжены, немедленно удалите их из изделия.

17. Если вы не будете использовать изделие в течение длительного времени, удалите батарейки из него.

### Чистка и уход за ходунками

1. Ходунки предназначены для детей, которые еще не ходят самостоятельно. Они как инструмент, который всегда помогает малышу научиться ходить самостоятельно.

2. Перед первоначальным использованием ходунков, пожалуйста, убедитесь, что все части хорошо зафиксированы, и что зажимные элементы хорошо затянуты.

3. Регулярно проверяйте состояние основных деталей и механизмов блокировки, есть ли что-то сломанное или разорванное, повреждены ли они, или нет. Если вы обнаружите неисправность, пожалуйста, прекратите использование ходунков до тех пор, пока поврежденная часть не будет заменена. Не ремонтируйте продукт самостоятельно, а обращайтесь к авторизованному поставщику услуг или агенту по продажам, у которого вы приобрели изделие самостоятельно. В противном случае ваша гарантия будет недействительна.

4. Если не использовать ходунки, пожалуйста, храните их в сухом, проветриваемом и безопасном месте. Не храните изделие в пыльной, влажной комнате с очень низкими или очень высокими температурами окружающей среды.

5. При раскладывании ходунков, всегда убедитесь, что механизм опоры правильно заблокирован перед размещением ребенка на ходунки.

6. Ткани ходунков очищаются теплой водой и мягким мылом. После очистки, дайте ходункам высохнуть полностью перед использованием. Категорически запрещается складывать и собирать их до полного высыхания.

7. Не используйте сильные моющие средства, отбеливатель или моющие средства с абразивными частицами для очистки изделия. Запрещается чистить его в стиральной машине, сушилке, путём химчистки, отбеливания и отжима.

8. Очистите пластиковые детали влажной тканью и высушите сухой мягкой тканью.

9. Не оставляйте изделие на вредное воздействие внешних факторов - прямых солнечных лучей, дождя, снега или ветра. Это может привести к повреждению пластиковых деталей и выцветанию ткани ходунков.

**Импортер: Мони Трейд ООД**  
**Адрес: България, София,**  
**кв. Требич , ул. Доло 1**  
**Тел: 02/ 936 07 90**  
**Web: www.cangaroo-bg.com**

7. Проходилката не трябва да се използва в близост до електрически кабели, шнулове на завеси, радиатори и горещи течности.

8. Уверете се, че детето докосва пода с крачета, когато е в проходилката.

9. При употреба предпазвайте детето от сблъсък с врати, прозорци и мебели, съдържащи стъклени елементи.

10. Бебешката проходилка не е предназначена за употреба от повече от едно дете едновременно. Моля, използвайте продукта по предназначение. Проходилката не е играчка и не позволявайте на други деца да я бутат и играят с нея, когато Вашето дете е в нея!

11. **ВНИМАНИЕ!** Не правете никакви промени и подобрения по конструкцията на проходилката, тъй като това може да доведе до прекатурване или повреда на проходилката, докато детето е в нея и то да се нарани.

12. Не прекачвайте предмети и аксесоари към проходилката, които не са осигурени от производителя, тъй като това може да се отрази на стабилността ѝ и безопасността на Вашето дете.

13. Преди всяка употреба на продукта проверете дали всички части на проходилката са правилно поставени и затегнати и дали няма липсващи части.

14. Преди всяка употреба проверявайте дали няма повредени, счупени, отчупени или липсващи части. Ако установите такива повреди, моля, преустановете ползването на проходилката, докато повредата бъде отстранена и счупените части, подменени.

15. Не извършвайте сами ремонт на проходилката. Свържете се с оторизиран сервиз или търговско лице, от което сте закупили продукта.

16. Тази бебешка проходилка трябва да се използва само за къси периоди от време, максимум 20 минути.

17. Не използвайте други резервни части освен тези, които са предоставени от производителя или дистрибутора.

18. С цел да се избегне задушаване на детето, изхвърлете всички найлонови опаковки на означените за целта места.

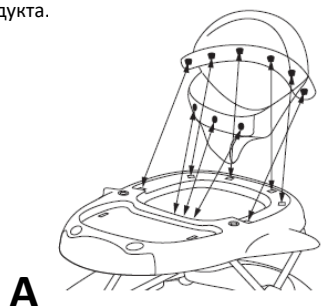
19. Не съгъвайте и не регулирайте височината на проходилката, докато детето е в нея!

20. Музикалното табло с играчки работи с помощта на батерии (не са включени в продукта).

21. Стоперите на проходилката не ограничават изцяло движенията ѝ и не са гаранция за избягване на инциденти. Затова винаги наблюдавайте детето, докато е в проходилката, дори да сте поставили стоперите.

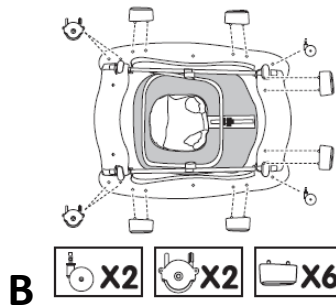
## ИНСТРУКЦИИ ЗА СГЛОБЯВАНЕ

Моля, следвайте инструкциите за сглобяване на продукта. След всяко действие проверявайте дали сте свързали, фиксирали и застопорили правилно отделните части на продукта.

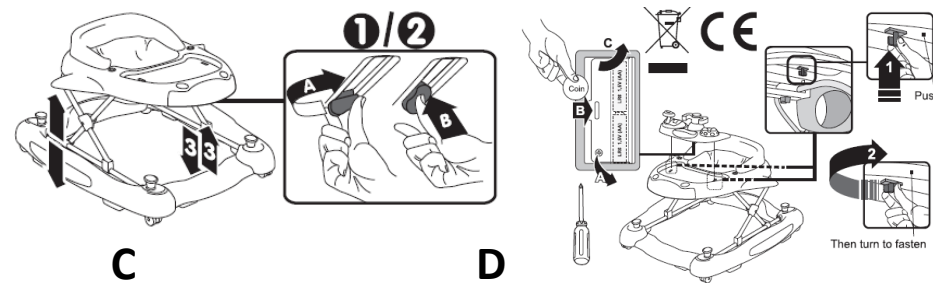


**A**

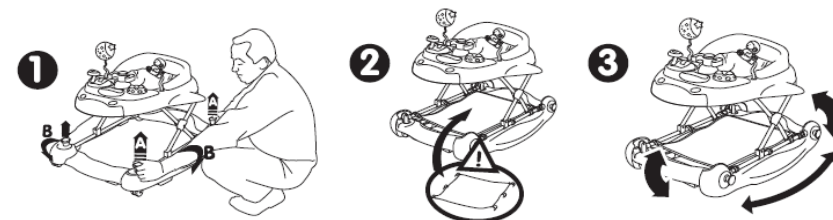
Поставяне на седалката, отразителя, огледалата, колелата, стоперите. Никога не използвайте проходилката без колела.



**B**



Чтобы развернуть ходунки, потяните столешницу от основания. Чтобы отрегулировать высоту, поверните кнопку и нажмите на нее. Положение автоматически фиксируется при отпускании кнопки. Чтобы сложить ходунки, поверните кнопку, нажмите на нее и уменьшите высоту ходунков, пока они не сложатся.



**E**

Всегда используйте коврик для ножек, когда вы превратили ходунки в качели.



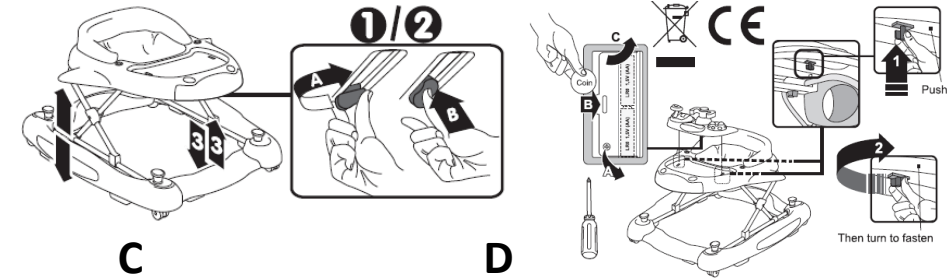
Всегда удаляйте коврик для ножек при использовании функции ходунков.

**ВНИМАНИЕ** – ОПАСНОСТЬ ПАДЕНИЯ С ЛЕСТНИЦЫ!

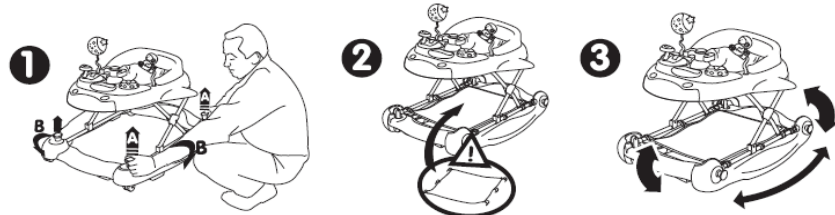
ПЕРЕД ТЕМ КАК ПОСАДИТЬ РЕБЁНКА В ХОДУНКИ, ОБЯЗАТЕЛЬНО ПЕРЕКРОЙТЕ ПОДХОДЫ К ЛЕСТНИЦАМ, СТУПЕНЯМ И НАКЛОННЫМ ПОВЕРХНОСТЯМ, ЧТОБЫ ИЗБЕЖАТЬ ОПАСНОСТИ СЕРЬЕЗНЫХ ТРАВМ И СМЕРТИ! СТОПОРЫ НЕ ГАРАНТИРУЮТ ОТСУТСТВИЕ НЕСЧАСТНЫХ СЛУЧАЕВ, ЕСЛИ ВЫ НЕ ПОЗАБОТИТЕСЬ ОБЕСПЕЧИТЬ КОМНАТУ, В КОТОРОЙ ВЫ БУДЕТЕ ИСПОЛЬЗОВАТЬ ИЗДЕЛИЕ. НИКОГДА НЕ ОСТАВЛЯЙТЕ РЕБЁНКА БЕЗ ПРИСМОТРА.

Важная информация о батареях:

1. Установку батареек необходимо проводить только взрослый. Не позволяйте детям играть с батарейками.
2. Всегда используйте новые батарейки.
3. Никогда не смешивайте старые и новые батарейки.
4. Всегда используйте батарейки одного и того же вида. Не смешивайте щелочные, стандартные (углеродно-цинковые) или перезаряжаемые (никель-кадмиевые) батарейки.
5. Разряженные батарейки нужно вынимать из игрушки немедленно.



За да разгънете проходилката, издърпайте таблата от основата. За да регулирате височината, завъртете бутон и го натиснете. Положението се фиксира автоматично, когато отпуснете бутон. За да сгънете проходилката, завъртете бутон, натиснете го и намалете височината на проходилката до сгъването ѝ.



**E**

Винаги използвайте постелката за крачета, когато сте трансформирали проходилката в люлка.



**F**

Винаги изваждайте постелката на крачетата, когато ще използвате функция проходилка.

#### **ВНИМАНИЕ – ОПАСНОСТ ОТ ПАДАНЕ ПО СТЬЛБИ!**

ЗА ДА ИЗБЕГНЕТЕ ОПАСНОСТТА ОТ СЕРИОЗНО НАРАНЯВАНЕ И СМЪРТ, ПРЕДИ ДА ПОСТАВИТЕ ДЕТЕТО В ПРОХОДИЛКАТА, БЛОКИРАЙТЕ ДОСТЪПА ДО ВСИЧКИ СТЬЛБИЩА, СТЬПАЛА И НАКЛОНЕНИ ПОВЪРХНОСТИ! СТОПЕРИТЕ НЕ СА ГАРАНЦИЯ ЗА ЛИПСА НА ИНЦИДЕНТИ АКО НЕ СЕ ПОГРИЖИТЕ ДА ОБЕЗОПАСИТЕ ПОМЕЩЕНИЕТО, В КОЕТО ЩЕ ИЗПОЛЗВАТЕ ПРОДУКТА. НИКОГА НЕ ОСТАВЯЙТЕ ДЕТЕТО БЕЗ РОДИТЕЛСКИ КОНТРОЛ.

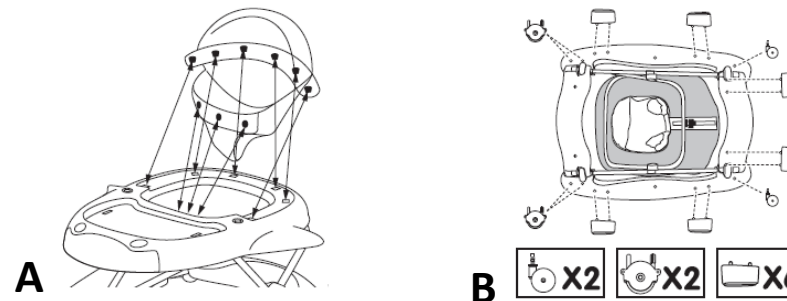
Важна информация за батериите:

1. С батерията трябва да борави възрастен. Не позволявайте децата да си играят с батериите.
2. Винаги използвайте нови батерии.
3. Никога не смесвайте нови с изтощени батерии.
4. Винаги използвайте батерии от един и същи вид. Не смесвайте алкални, стандартни (въглерод-цинкови) или презаредими (никел-кадмиеви) батерии.
5. Батериите, които са изтощени трябва да се отстранят от играчката незабавно.

7. Ходунки не следва да се използват в близост до електрически шнурове, шнурове за завески, радиатори и горещи жидкостей.
8. Уверете се, че детето касае пола с крака си, когато е в ходунките.
9. При експлоатация защитете детето от удар с врати, прозорци и мебели, съдържащи стъклени елементи.
10. Ходунки не са предназначени за използване от повече от едно дете едновременно. Моля, използвайте продукта по предназначение. Ходунки не са играчка, и не позволявайте на другите деца да ги бутат и да играят с тях, когато вашето дете е в тях!
11. **ВНИМАНИЕ!** Не вносите никакви промени и подобрения в конструкцията на ходунките, тъй като това може да доведе до опрокидване или повреда на ходунките, докато детето е в тях, и то може да получи травма.
12. Не прикрепяйте предмети и аксесоари към ходунките, които не са предоставени от производителя, тъй като това може да повлияе на тяхната стабилност и безопасност на вашето дете.
13. Преди всяко използване на продукта, уверете се, че всички компоненти на ходунките са правилно вградени и затягнати, и че няма липсващи части.
14. Преди всяко използване на продукта проверете, няма ли повредени, счупени, или липсващи части. Ако откриете такива повреди, моля, спрете използването на ходунките докато повредата не бъде поправена и счупените части заменени.
15. Не ремонтирате ходунки самостоятелно. Обръщайте се към авторизован доставчик на услуги или търговец, от когото сте закупили продукта.
16. Тези ходунки могат да се използват само в продължение на кратки периоди от време, не повече от 20 минути.
17. Не използвайте резервни части, които не са одобрени или предоставени от производителя или дистрибутора;
18. За да не задушите детето, изхвърлете всички пластмасови опаковки в означените места.
19. Никога не започвайте с регулиране на височината на ходунките, докато детето е в тях!
20. Музикалната играчка работи с помощта на батерии (не са в комплекта).
21. Стоперите на ходунките не ограничават напълно движението и не гарантират избягване на несчастни случаи. Така че винаги наблюдавайте детето, когато е в ходунките, дори ако сте поставили стоперите.

### ИНСТРУКЦИИ ПО СБОРКЕ

Моля, следвайте инструкциите по сборка на продукта. След всяко действие уверете се, че сте свързали, зафиксировали и заключили отделните части на продукта.



**A**

**B**

Размещение на седалка, отразителя, колел, стопер. Никога не използвайте ходунки без колел.

6. След отстраняване на изтощените батерии ги изхвърлете на указаните за това места, а не в контейнерите за битов отпадък. Не изхвърляйте батериите в огън, има опасност от експлозия или от протичане.

7. Когато сменяте изтощените батерии с нови, винаги сменяйте всички батерии.

Деца не трябва да присъстват по време на смяната на батериите.

8. Никога не смесвайте различни видове батерии.

9. Забранено е модифицирането на електрическата верига или прибавянето на други части към нея. Не съкращавайте клемите на батериите.

10. Батерии, които не са презареждащи се, не трябва да се зареждат.

11. Ако използвате презареждащи се батерии, първо е необходимо да ги извадите от продукта и след това да се заредят само под наблюдението на възрастен.

12. Използвайте батерии с означения размер в инструкцията или в отделението за батерии.

13. Препоръчват се алкални батерии AA1.5V.

14. Батериите трябва да се поставят правилно според поляритета им.

15. Презаредимите батерии трябва да се извадят от играчката преди да се поставят за зареждане.

16. Ако батериите са изтощени, извадете ги незабавно от продукта.

17. Ако няма да използвате продукта за дълго време извадете батериите от него.

#### Почистване и поддръжка на бебешката проходилка

1. Проходилката е предназначена за деца, които не са проходили. Тя е като инструмент, който винаги помага на детето да се научи да ходи само.

2. Преди първоначалната употреба на проходилката, моля, проверете дали всички части са добре фиксирани и дали затягащите елементи са добре затегнати.

3. Редовно проверявайте състоянието на основните части и заключващите механизми, дали има нещо счупено или отчупено и дали не са повредени. Ако установите повреда, моля, преустановете ползването на бебешката проходилка, докато повредената част се подмени. Не извършвайте сами ремонт на продукта, а се свържете с оторизиран сервиз или търговския агент, от който сами сте закупили продукта. В противен случай вашата гаранция ще бъде анулирана.

4. Когато не използвате проходилката, моля, съхранявайте я на сухо, проветриво и безопасно място. Не съхранявайте продукта в прашно, влажно помещение с много ниски или много високи стайни температури.

5. При разгъване на проходилката винаги проверявайте дали правилно е застопорен поддържащият механизъм преди да поставите детето на проходилката.

6. Платовете по проходилката се почистват с топла вода и мек сапун. След почистване оставете проходилката да изсъхне добре преди да я използвате. Абсолютно забранено е да я сгъвате и прибирате преди да е напълно изсъхнала.

7. Не използвайте силни почистващи препарати, белина или препарати с абразивни частици, за да почистите продукта. Забранено е почистването му в пералня машина, сушилня, чрез химическо чистене, избелване и центрофугиране.

8. Пластмасовите части почиствайте с влажна мека кърпа и подсушавайте със суха мека кърпа.

9. Не оставяйте продукта на вредното въздействие на външните фактори – преки слънчеви лъчи, дъжд, сняг или вятър. Това може да доведе до повреда на пластмасовите части и избледняване на платовете на проходилката.

Вносител: Мони Трейд ООД

Адрес: България, гр. София,

кв. Требич, ул. Доло 1

Тел: 02/ 936 07 90

Web: [www.cangaroo-bg.com](http://www.cangaroo-bg.com)

Этот продукт соответствует европейскому стандарту EN 1273:2005 - изделия для выращивания малышей. Ходунки для малышей. Ходунки предназначены для использования малышам, которые могут сидеть в сидячем положении без посторонней помощи, в возрасте около 6 месяцев и весом до 12 кг.

**ВНИМАНИЕ!** ВАШ РЕБЕНОК БУДЕТ МАКСИМАЛЬНО ЗАЩИЩЕН, ЕСЛИ ВЫ БУДЕТЕ СЛЕДОВАТЬ РЕКОМЕНДАЦИЯМ И УКАЗАНИЯМ ИНСТРУКЦИИ! Обратите внимание на предупреждения для безопасной эксплуатации и примите все необходимые меры предосторожности, чтобы предотвратить риск травмы или вреда для ребенка, если вы не будете следовать и соблюдать эти инструкции и рекомендации! Убедитесь, что каждый, кто использует ходунки, знаком с инструкцией и соблюдает ее.

#### РЕКОМЕНДАЦИИ И ПРЕДУПРЕЖДЕНИЯ ПО БЕЗОПАСНОЙ ЭКСПЛУАТАЦИИ

**ВНИМАТЕЛЬНО ПРОЧИТАЙТЕ ЭТИ ИНСТРУКЦИИ ПЕРЕД ЭКСПЛУАТАЦИЕЙ ПРОДУКТА И ХРАНИТЕ ИХ ДЛЯ ДАЛЬНЕЙШЕГО ИСПОЛЬЗОВАНИЯ. ПРАВИЛЬНАЯ ЭКСПЛУАТАЦИЯ И ОБСЛУЖИВАНИЕ ЭТОГО ИЗДЕЛИЯ ЧРЕЗВЫЧАЙНО ВАЖНЫ.**



**ВНИМАНИЕ!** Пожалуйста, соблюдайте и следуйте следующим предупреждениям, инструкциям по установке, эксплуатации и техническому обслуживанию! В противном случае, это может привести к серьезным травмам или повреждению вашего ребёнка!

1. **ВНИМАНИЕ!** Никогда не оставляйте ребенка без присмотра взрослого, находясь в детских ходунках.

2. **ВНИМАНИЕ!** Ваш ребенок может двигаться быстро и достичь дальше, когда находится в ходунках:

- ограничить доступ ребенка к лестницам, ступенькам и неровным поверхностям;
- принять меры предосторожности против пожаров и доступа к отопительным и кухонным приборам;
- поместить в недоступные места горячие жидкости, электрические шнуры и другие потенциально опасные предметы;
- предотвращать столкновения со стеклянными дверями, окнами и мебелью;
- не использовать ходунки, если есть сломанные или отсутствующие части;
- эти ходунки не следует использовать в течение длительных периодов времени (не более 20 минут);

- Эти ходунки предназначены для детей, которые не могут ходить самостоятельно, в возрасте около 6 месяцев. Не предназначены для детей весом более 12 кг.

- не использовать запасные части, которые не утверждены или предоставлены производителем или дистрибьютором;

3. **ВНИМАНИЕ!** Прекратите использование ходунков, когда ваш ребенок уже может ходить самостоятельно.

4. **ВНИМАНИЕ!** Ходунки должны быть собраны взрослым.

5. Не используйте ходунки на неровных, галечных или ледяных поверхностях, рядом с лестницами или ступенями, порогами, скользкими и влажными поверхностями, вблизи бассейнов.

6. Не оставляйте ходунки возле источников тепла, как открытый огонь, плиты и газовые плиты, отопительные приборы и т.д.

This product complies with European standard EN 1273:2005 – Child use and care articles. Baby walking frames.. The walker is intended for use by children which can sit up unaided, approximately 6 months of age, and weighting to maximum 12 kg.

WARNING! YOUR CHILD WILL BE MAXIMALLY PROTECTED IF YOU FOLLOW THE RECOMMENDATIONS AND WARNINGS FROM THE INSTRUCTION MANUAL! Pay attention to the warnings and recommendations for safe use, provide all necessary safety measures, in order to avoid the risk of injury or impairment of the child, if you do not follow and comply with these recommendations and warnings! Make sure that anyone using this walker is familiar with the instruction and follows it.

### RECOMMENDATIONS AND WARNINGS FOR SAFE USE

READ THESE INSTRUCTIONS CAREFULLY BEFORE USING THE PRODUCT AND KEEP THEM FOR FUTURE REFERENCE. THE CORRECT USE AND MAINTENANCE OF THIS PRODUCT IS OF GREAT IMPORTANCE



**WARNING! Please, follow and observe the following warnings, instructions for installation, exploitation and maintenance! Otherwise your child may undergo serious injuries or impairment!**

- WARNING!** Never leave the child without adult supervision while at the baby walker.
- WARNING!** Your child will be able to move more quickly and reach further when in the walker:
  - The child must not have access to stairs, steps and uneven surfaces;
  - Take the necessary precautions against fires, access to heating and cooking devices;
  - Put hot liquids, electric cables and other potentially dangerous objects at places that are difficult to access;
  - Avoid collisions with glass doors, windows and furniture;
  - Do not use the walker, if there are broken or missing parts;
  - This baby walker must not be used for short periods of time (e.g. 20 min.);
  - This walker is intended for children which can sit up unaided, approximately 6 months of age. Not intended for children weighing more than 12 kg.
  - Do not use spare parts which are not approved by the manufacturer or distributor;
- WARNING!** Stop using the baby walker, when your child starts to walk unaided.
- WARNING!** The product must be assembled by an adult.
- Do not use the baby walker at uneven, gravel or icy surfaces, close to stairs or steps, thresholds, slippery and wet surfaces, close to swimming pools.
- Do not leave the baby walker close to sources of heat – open fire, cookers and gas stoves, heating devices, etc.
- The walker must not be used close to electric cables, curtain cords, radiators and hot liquids.
- Make sure that the child touches the floor with their feet while in the walker.
- Protect the child from collision with doors, windows and furniture containing glass elements while using the product.
- Upon use protect the child from collision with doors, windows and furniture, containing glass elements.
- The baby walker is not intended for use by more than one child at the same time. Please, use the product as intended. Do not use it as a swing. The walker is not a toy, do not allow other children to push it and to play with it when your child is in it!

- Dupa indepartarea bateriilor epuizate, acestea trebuie eliminate la locurile desemnate pentru acest scop, ci nu in containerele de deseuri menajere. Nu aruncati bateriile in foc, deoarece exista pericol de explozie sau de scurgere.
- La inlocuirea bateriilor epuizate cu baterii noi, intotdeauna inlocuiti toate bateriile. Copii nu trebuie sa fie prezenti la inlocuirea bateriilor.
- Niciodata nu amestecati diferite tipuri de baterii.
- Este interzisa modificarea retelei electrice sau adaugarea unor piese acestuia. Nu scurtati clemele bateriilor.
- Baterii care nu sunt reincarcabile, nu trebuie incarcate.
- Daca folositi baterii reincarcabile, mai intai trebuie scoase din produs si apoi incarcate sub supravegherea unui adult.
- Folositi baterii cu dimensiunile desemnate in aceste instructiuni sau in compartimentul de baterii.
- Sunt recomandate bateriile alcaline AA1.5V.
- Bateriile trebuie montate corect in conformitate cu polaritatea acestora.
- Bateriile reincarcabile trebuie scoase din jucarie inainte de a fi puse la incarcare.
- Daca bateriile sunt epuizate, trebuie scoase imediat din produs.
- Daca nu veti folosi produsul pentru un interval de timp indelungat, scoateti bateriile din produs.

### Curatarea si intretinerea premergatorului pentru bebelus

- Premergatorul este destinat copiilor care inca nu pot merge singuri. Acesta este un instrument care ii ajuta pe copii a invata sa mearga singuri.
- Inaintea utilizarii initiale a premergatorului, va rugam sa verificati daca toate piesele sunt bine fixate si daca elementele de strangere sunt bine stranse.
- Verificati in mod regulat starea pieselor principale si a mecanismelor de blocare pentru prezenta unor piese uzate, rupte sau defectate. La constatarea unor defectiuni, va rugam sa incetati utilizarea premergatorului pentru bebelusi pana la inlocuirea piesei defectate. Nu reparati singuri produsul, ci contactati un service autorizat sau agentul comercial de la care ati achizitionat produsul. In caz contrar garantia dumneavoastra va fi anulata.
- Atunci cand nu folositi premergatorul, va rugam sa depozitati in loc uscat, bine ventilat si sigur. Nu depozitati produsul in incaperi prafuite, umede, cu temperaturi prea mici sau mari.
- La deplierea premergatorului intotdeauna verificati daca mecanismul de sustinere este bine blocat inainte de a aseza copilul in premergator.
- Materialele din stofa ale premergatorului se curata cu apa calda si sapun. Dupa curatare lasati premergatorul sa se usuce bine inainte de a-l folosi. Este absolut interzisa plierea si depozitarea produsului inainte de a se usca complet.
- Nu folositi preparate de curatare agresive, albitor sau preparate cu particule abrazive, pentru curatarea produsului. Este interzisa curatarea in masina de spalat, uscator, prin curatare chimica, albire sau centrifugare.
- Piesele din plastic curatati cu prosop umed moale si uscati cu prosop umed uscat.
- Nu lasati produsul sub efectele nocive ale factorilor externi – raze solare directe, ploaie, zapada sau vant. Aceasta poate provoca defectarea pieselor din plastic si decolorarea materialelor din stofa ale premergatorului.

**Importator: Moni Trade OOD**  
**Adresa: Bulgaria, orasul Sofia,**  
**cart. Trebich, str. Dolo 1**  
**Tel: 02/ 936 07 90**  
**Web: www.cangaroo-bg.com**

11. **WARNING!** Do not make any changes and improvements of the construction of the walker, because this may lead to upturning or damage of the walker, while the child is in it and it may get injured.

12. Do not attach objects and accessories to the walker, which are not provided by the manufacturer, because this may affect its stability and the safety of your child.

13. Before each use of the product check whether all parts of the walker are correctly placed and tightened and whether there are any missing parts.

14. Before each use you must check whether there are damaged, broken or missing parts. If you find such damage, please, stop using the walker, until the damage is repaired and the broken parts replaced.

15. Do not repair the walker by yourselves. Contact an authorized repair shop or the commercial agent you bought the walker from.

16. This walker must be used for short periods of time only, maximum 20 minutes.

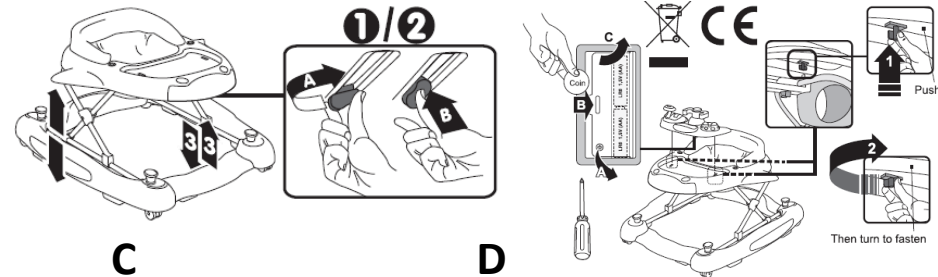
17. Do not use other spare parts except for these provided or approved by the manufacturer or distributor.

18. For the purpose of avoiding suffocation of the child, throw away all plastic packaging at the places intended for this purpose.

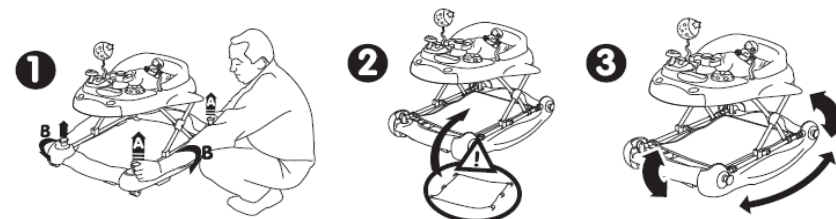
19. Do not fold and do not adjust the height of the walker, while the child is in it!

20. The music board with toys works with the help of batteries (not included in the set).

21. The stoppers of the walker do not limit its movements entirely and are not warranty for avoiding incidents. That is why you must observe the child, while it is in the walker, even if you have placed the stoppers.



Pentru deplierea premergatorului, trageți panoul din baza. Pentru a regla înălțimea, rotiți butonul și apăsați-l. Poziția se va bloca automat atunci când eliberați butonul. Pentru plierea premergatorului, rotiți butonul, apăsați-l și reduceți înălțimea premergatorului până la plierea acestuia.



E

Folosiți întotdeauna husa pentru picioare, atunci când transformați premergătorul în leagăn.



Scoateti întotdeauna husa pentru picioare, atunci când folosiți funcția premergător.

**ATENȚIE – PERICOL DE CADERE PE SCARII!**

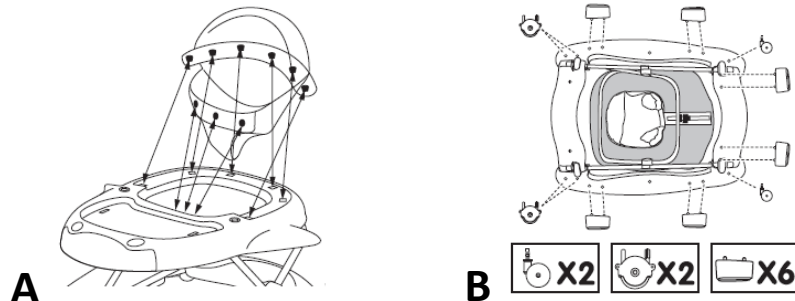
PENTRU A EVITA PERICOLUL DE VATAMARE SERIOASA SI DECES, ÎNAINTE DE A ASEA COPILUL ÎN PREMERGATOR, BLOCATI ACCESUL CATRE TOATE SCARILE, TREPTELE SI SUPRAFETELE ÎNCLINATE! STOPERII NU GARANTEAZA LIPSA PRODUCERII UNOR ACCIDENTE, DACA NU AVETI GRIJA CU PRIVIRE LA ASIGURAREA ÎNCĂPERII ÎN CARE VA FI FOLOSIT PRODUSUL. NICIODATA NU LASATI COPILUL FARA CONTROL PARENTAL.

Informație importantă despre baterii:

1. Bateriile pot fi manipulate numai de către adulți. Nu permiteți copiilor să se juce cu bateriile.
2. Întotdeauna folosiți baterii noi.
3. Niciodată nu amestecați baterii noi cu unele epuizate.
4. Întotdeauna folosiți baterii de unul și același tip. Nu amestecați baterii alcaline, standard (de carbon-zinc), sau reincarcabile (nichel-cadmium).
5. Bateriile epuizate trebuie scoase imediat din jucărie.

**ASSEMBLY INSTRUCTIONS**

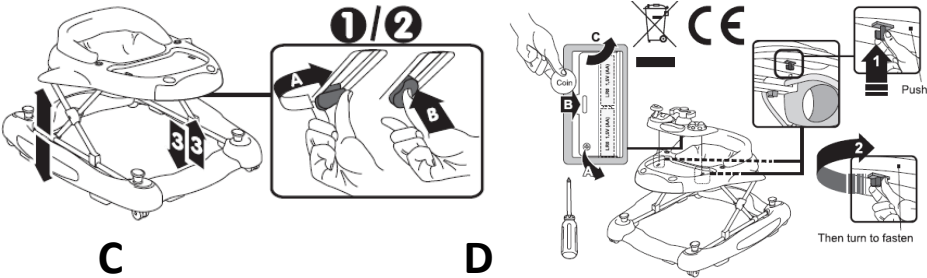
Please, observe the instructions for assembly of the product. After each action check whether you have connected, fastened and secured correctly the individual parts of the product.



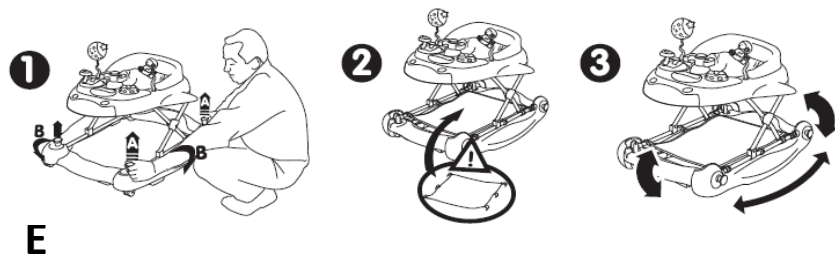
A

Installation of the seat, light reflector, wheels, stoppers. Never use the walker without wheels.

B



In order to unfold the walker, pull the seat unit from the base. In order to adjust the height, turn the button and press it. The position is fixed automatically, when you release the button. In order to fold the walker, turn the button, press it and reduce the height of the walker until it is folded.



Always use the footcover when the walker is transformed into a swing.



Always remove the footcover when you are about to use the walker function.

#### WARNING – FALLING HAZARD!

IN ORDER TO AVOID THE RISK OF SERIOUS INJURY AND DEATH, BEFORE YOU PLACE THE CHILD IN THE WALKER, BLOCK THE ACCESS TO ALL STAIRS, STEPS AND INCLINED SURFACES! THE STOPPERS ARE NOT A WARRANTY FOR LACK OF ACCIDENTS IF YOU DO NOT SECURE THE AREA, WHERE THE PRODUCT WILL BE USED. NEVER LEAVE THE CHILD WITHOUT ADULT SUPERVISION.

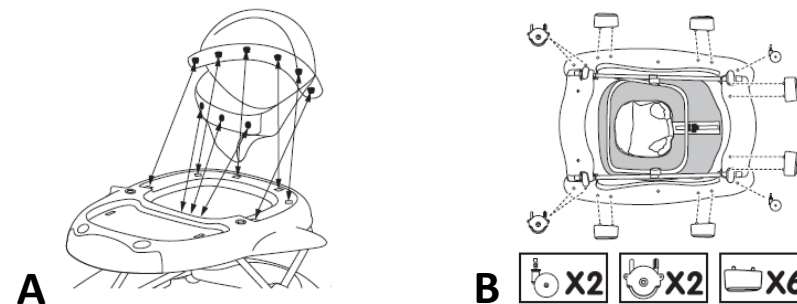
Important battery information:

1. Only an adult must handle the battery. Do not allow children to play with the batteries.
2. Always use new batteries.
3. Never mix new and old batteries.
4. Always use batteries of one and the same type. So not mix alkaline, standard (carbon-zinc), or rechargeable (nickel-cadmium) batteries.
5. The batteries which have not been discharged must be removed from the toy

7. Premergatorul nu trebuie folosit in apropierea unor cabluri electrice, snururi de perdele, radiatoare si lichide fierbinte.
8. Asigurati-va ca copilul atinge pardoseaua cu picioarele, atunci cand este in premergator.
9. La utilizarea produsului, feriti copilul de impacturi cu usi, geamuri si mobila, care au elemente din sticla.
10. Premergatorul pentru bebelusi este destinat a se folosi de catre un singur copil in acelasi timp. Va rugam sa utilizati produsul conform destinatiei sale. Premergatorul nu este o jucarie, nu permiteti altor copii sa-l impinga si sa se joace cu acesta, timp in care copilul dumneavoastra se afla inaintur!
11. ATENTIE! Nu aduceti modificari sau ameliorari constructiei premergatorului, intrucat aceasta poate cauza rasturnarea sau defectarea premergatorului, atunci cand copilul se afla inaintur, provocand vatamarea acestuia.
12. Nu agatati obiecte sau accesorii pe premergator, in afara celor asigurate de catre producator, intrucat aceasta poate reflecta asupra stabilitatii si sigurantei copilului dumneavoastra.
13. Inaintea fiecarei utilizari a produsului, verificati daca toate piesele premergatorului sunt corect montate si bine stranse si pentru lipsa anumitor piese si componente.
14. Inaintea fiecarei utilizari verificati pentru existenta unor piese defectate, rupte, smulse sau lipsa. La constatarea unor asemenea defectiuni, va rugam sa incetati folosirea premergatorului, pana la indepartarea defectiunii si inlocuirea pieselor defectate.
15. Nu reparati singuri premergatorul. Contactati un service autorizat sau agentul comercial de la care ati achizitionat produsul.
16. Acest premergator pentru bebelusi trebuie folosit numai pentru intervale scurte de timp, cu durata de maxim 20 de minute.
17. Nu folositi alte piese de schimb, diferite decat cele furnizate de catre producator sau distribuitor.
18. Pentru prevenirea sufocarilor copilului, eliminati tot ambalajul din plastic la locurile desemnate pentru acest scop.
19. Nu plati si nu reglati inaltimea premergatorului, atunci cand copilul se afla inaintur!
20. Panoul muzical cu jucarii functioneaza cu ajutorul bateriilor (nu sunt incluse in produs).
21. Stoperii premergatorului nu delimiteaza in intregime miscarile lui si nu reprezinta o garantie pentru evitarea accidentelor. Din acest motiv, intotdeauna trebuie sa supravegheatii copilul, atunci cand este in premergator, chiar daca ati actionat stoperii.

### INSTRUCTIUNI PENTRU MONTARE

Va rugam sa respectati instructiunile pentru montarea produsului. Dupa fiecare actiune verificati daca ati conectat, fixat si strans corect partile separate ale produsului.



Montarea scaunului, reflectorului, rotilor, stoperilor. Nu utilizati niciodata premergatorul fara roti.



- immediat.
6. After removal of the discharged batteries throw them at the places intended for that purpose; not in the containers for household waste. Do not throw the batteries in fire, there is a danger of explosion or leaking.
  7. When you replace the discharged batteries with new ones, always replace all batteries. Children must not be present during the replacement of the batteries.
  8. Never mix different types of batteries.
  9. It is forbidden to modify the electric network or adding other parts to it. Do not shorten the terminals of the batteries.
  10. Batteries that are not rechargeable must not be recharged.
  11. If you use rechargeable batteries, first remove them from the product and afterwards charge them under adult supervision only.
  12. Use batteries of the type indicated in the manual or the battery compartment.
  13. Alkaline batteries AA1.5V are recommended.
  14. The batteries must be placed correctly according to their polarity.
  15. The rechargeable batteries must be removed from the toy before they are charged.
  16. If the batteries are discharged, remove them from the product immediately.
  17. If you are not going to use the product for a long time remove the batteries from it.

## CLEANING AND MAINTENANCE

1. The walker is intended for children which have not started walking. It is an instrument that always helps the child to learn to walk by itself.
2. Before initial use of the walker, please, check whether all parts are fixed well and whether the fastening elements are secured well.
3. Regularly check the condition of the main parts and fastening elements, whether there is something broken or chipped and whether they are damaged. If you find any damage, please stop using the baby walker, until the broken part is replaced. Do not repair the product by yourself; contact an authorized repair shop or the commercial agent you bought the product from. Otherwise your warranty will be annulled.
4. When you do not use the product, please, store it at a dry, well ventilated and safe place. Do not store the product at a dusty, moist rooms with very high or very low room temperatures.
5. When unfolding the walker always check whether the supporting mechanism is correctly secured before placing the baby in the walker.
7. The fabric of the walker must be cleaned with warm water and soft soap. After cleaning leave the walker to dry well before using it. It is absolutely forbidden to fold it and store it before it is completely dry.
8. Do not use strong cleaning agents, bleach or agents with abrasive particles in order to clean the product. It is forbidden to clean it in a washing machine, dryer, dry cleaning, whitening and tumble drying.
8. The plastic parts must be cleaned with wet soft cloth and dry with dry soft cloth.
9. Do not leave the product exposed to the harmful effect of external factors – direct sunlight, rain, snow or wind. This may lead to damage of the plastic parts and fading of the fabrics of the product.

**Importer: Moni Trade Ltd.**  
**Address: Bulgaria, city of Sofia,**  
**Trebich quarter, Dolo 1 str.**  
**Tel: 02/ 936 07 90**  
**Web: [www.cangaroo-bg.com](http://www.cangaroo-bg.com)**

Produsul corespunde Standardului European EN 1273:2005 – Articole folosite pentru cresterea copiilor mici. Premergatoare pentru bebelusi. Premergatorul este destinat a fi utilizat de copii care pot sta in pozitie asezata si fara ajutor, in varsta de aproximativ 6 luni si greutate maxima de pana la 12 kg.

**ATENTIE! COPILUL DUMNEAVOASTRA VA FI MAXIM PROTEJAT DACA RESPECTATI RECOMANDARILE SI SFATURILE DIN INSTRUCIUNE!** Acordati atentie avertizarilor de utilizare in conditii de siguranta si asigurati toate masurile de precautie necesare, pentru a preveni aparitia riscului de vatamare sau ranire a copilului dumneavoastra! Sunteti responsabili pentru siguranta copilului daca nu respectati si nu va conformati cu aceste instructiuni si recomandari! Asigurati-va ca fiecare persoana care foloseste premergatorul cunoaste si respecta aceste instructiuni.

## RECOMANDARI SI AVERTIZARI DE UTILIZARE IN CONDITII DE SIGURANTA

**VA RUGAM SA CITITI CU ATENTIE ACESTE INSTRUCIUNI INAINTE DE A PROCEDA LA UTILIZAREA PRODUSULUI SI PASTRATI PENTRU CONSULTARI VIITOARE. UTILIZAREA SI INTRETINEREA CORECTA A ACESTUI PRODUS ESTE DE FOARTE MARE IMPORTANTA.**



**ATENTIE! Va rugam sa urmati si respectati urmatoarele avertizari, instructiuni de montare, exploatare si intretinere! In caz contrar pot avea loc vatamari serioase sau ranirea copilului dumneavoastra!**

1. **ATENTIE!** Niciodata nu lasati copilul fara supraveghere de catre adult, timp in care este in premergatorul pentru bebelusi.
2. **ATENTIE!** Copilul dumneavoastra se poate deplasa repede si poate ajunge departe atunci cand este in premergator:
  - Preveniti accesul copilului pana la scari, trepte si suprafete inegale;
  - Luati masuri de precautie pentru prevenirea incendiilor si accesul la aparate de incalzit si gatit;
  - Amplasati in locuri inaccesibile lichide fierbinte, snururi electrice si alte obiecte potential periculoase;
  - Preveniti impacturile cu usi din sticla, geamuri si mobila;
  - Nu folositi premergatorul in prezenta unor piese rupte sau lipsa;
  - Acest premergator pentru bebelusi nu trebuie folosit pentru intervale de timp indelungate (maxim 20 de minute);
  - Acest premergator pentru bebelusi este destinat pentru copii, care se pot deplasa in mod individual, in varsta de aproximativ 6 luni. Nu este destinat copiilor cu greutate de peste 12 kg.
  - Nu folositi piese de schimb care nu sunt aprobate sau furnizate de catre producator sau distribuitor;
3. **ATENTIE!** Incetati folosirea premergatorului pentru bebelusi, atunci cand copilul dumneavoastra se poate deplasa singur, fara ajutor.
4. **ATENTIE!** Premergatorul trebuie montat de catre un adult.
5. Nu folositi premergatorul pentru bebelusi pe suprafete inegale, acoperite cu pietris sau gheata, in apropiere de scari sau trepte, praguri, suprafete alunecatoare sau ude, langa piscine de inot.
6. Nu lasati premergatorul pentru copii in apropierea unor surse de caldura – foc deschis, aragazuri si cuptoare de gatit, aparate de incalzit, etc.

Dieses Produkt entspricht der europäischen Norm EN 1273: 2005 - Produkte für Kindererziehung. Lauflernhilfe für Babys. Die Lauflernhilfe ist für Kinder gedacht, die im Alter von ca. 6 Monaten und mit einem Gewicht von bis zu 12 kg ohne Hilfe im Sitzen gehen können.

**ACHTUNG!** IHR KIND WIRD MAXIMAL GESCHÜTZT, WENN SIE DIE EMPFEHLUNGEN UND ANWEISUNGEN IN DER ANWEISUNGEN BEFOLGEN! Beachten Sie die Warnhinweise zur sicheren Verwendung und treffen Sie alle erforderlichen Vorkehrungen, um das Risiko von Verletzungen oder Schäden des Kindes zu vermeiden! Stellen Sie sicher, dass jeder, der die Lauflernhilfe verwendet, mit den Anweisungen vertraut ist und diese befolgt.

### EMPFEHLUNGEN UND WARNHINWEISE FÜR DEN SICHEREN GEBRAUCH



LESEN SIE DIESE ANWEISUNGEN SORGFÄLTIG DURCH, BEVOR SIE DAS PRODUKT VERWENDEN, UND BEWAHREN SIE DIESE FÜR ZUKÜNFTIGE INFORMATIONEN AUF. DIERICHTIGE VERWENDUNG UND WARTUNG DIESES PRODUKTS IST ÄUSSERST WICHTIG.

**ACHTUNG!** Bitte beachten und befolgen Sie die folgenden Warnhinweise, Installations-, Betriebs- und Wartungsanweisungen! Andernfalls kann es zu schweren Verletzungen oder Schäden Ihres Kindes kommen!

1. **ACHTUNG!** Lassen Sie ein Kind niemals unbeaufsichtigt von einem Erwachsenen in der Lauflernhilfe.

2. **ACHTUNG!** Ihr Kind kann sich schnell bewegen und weiter greifen, wenn es sich in der Lauflernhilfe befindet:

- Verhindern Sie, dass das Kind auf Treppen, Stufen und unebene Oberflächen gelangt.
- Vorsichtsmaßnahmen gegen Brände und Zugang zu Heiz- und Kochgeräten treffen;
- halten Sie heiße Flüssigkeiten, Stromkabel und andere potenziell gefährliche Gegenstände außer Reichweite.
- Kollisionen mit Glastüren, Fenstern und Möbeln verhindern;
- verwenden Sie die Lauflernhilfe nicht, wenn Teile defekt sind oder fehlen.
- Diese Lauflernhilfe sollte nicht über einen längeren Zeitraum (maximal 20 Minuten) verwendet werden.
- Diese Lauflernhilfe ist für Kinder konzipiert, die selbstständig laufen können, im Alter von ca. 6 Monaten. Nicht für Kinder mit einem Gewicht von mehr als 12 kg geeignet.
- Verwenden Sie keine Ersatzteile, die nicht vom Hersteller oder Händler zugelassen oder bereitgestellt wurden.

3. **ACHTUNG!** Verwenden Sie die Lauflernhilfe nicht mehr, wenn sich Ihr Kind bereits ohne Hilfe bewegen kann.

4. **ACHTUNG!** Die Lauflernhilfe muss von einem Erwachsenen zusammengebaut werden.

5. Verwenden Sie die Lauflernhilfe nicht auf unebenen, kiesigen oder vereisten Oberflächen, in der Nähe von Stufen oder Treppen, Schwellen, rutschigen und nassen Oberflächen oder in Schwimmbädern.

6. Lassen Sie die Lauflernhilfe nicht in der Nähe von Wärmequellen - offenes Feuer, Öfen und Gasherde, Heizungen usw.

6. Μετά την αφαίρεση των εξαντλημένων μπαταριών, πετάξτε τις στους ορισμένους για το σκοπό αυτό τόπους και όχι στα δοχεία για τα οικιακά απορρίμματα. Μην πετάτε τις μπαταρίες στη φωτιά, υπάρχει κίνδυνος έκρηξης ή απορροής.

7. Όταν αλλάζετε τις εξαντλημένες μπαταρίες με καινούριες, πάντα αλλάζτε όλες τις μπαταρίες. Τα παιδιά δεν πρέπει να παρουσιάζονται κατά τη αντικατάσταση μπαταριών .

8. Ποτέ μην αναμειγνύετε μπαταρίες διάφορων ειδών.

9. Απαγορεύεται η τροποποίηση ηλεκτρικού κυκλώματος ή η πρόσθεση άλλων μερών σ' αυτό. Μην συντομεύσετε τους ακροδέκτες της μπαταρίας .

10. Οι μπαταρίες που δεν είναι επαναφορτιζόμενες, δεν θα πρέπει να επαναφορτίζονται.

11. Αν χρησιμοποιείτε επαναφορτιζόμενες μπαταρίες, είναι απαραίτητο πρώτα να τους αφαιρέσετε από το προϊόν και, στη συνέχεια, να επαναφορτιστούν υπό την επίβλεψη ενός ενήλικα.

12. Χρησιμοποιείστε μπαταρίες με τη διάσταση ορισμένη στην οδηγία ή στο τμήμα μπαταριών.

13. Συνιστώνται αλκαλικές μπαταρίες AA1.5V.

14. Οι μπαταρίες πρέπει να τοποθετούνται σύμφωνα με την πολικότητα (εικ. Α)

15. Οι επαναφορτιζόμενες μπαταρίες πρέπει να αφαιρεθούν από το παιχνίδι πριν την επαναφόρτιση.

16. Όταν οι μπαταρίες εξαντληθούν, αφαιρέστε τις αμέσως από το προϊόν.

17. Αν δεν θα χρησιμοποιήσετε το προϊόν για μεγάλο χρονικό διάστημα, αφαιρέστε τις μπαταρίες από αυτό.

### Καθαρισμός και συντήρηση της βρεφικής στράτας

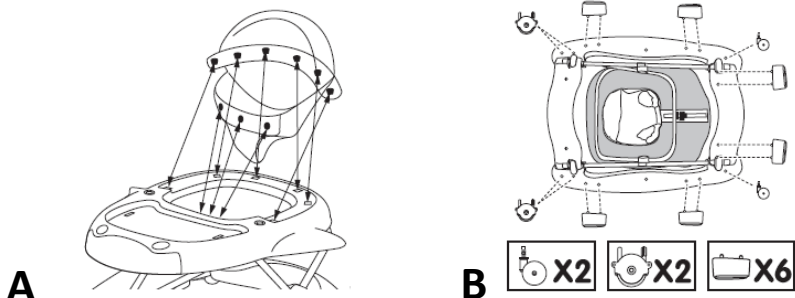
1. Η στράτα προορίζεται για παιδιά που δεν έχουν αρχίσει να περπατούν. Είναι ένα εργαλείο που πάντα βοηθάει το παιδί να μάθει να περπατάει ανεξάρτητα.
2. Πριν από την αρχική χρήση της στράτας, παρακαλούμε ελέγξτε αν όλα τα μέρη είναι καλά σταθεροποιημένα και αν τα στοιχεία φιξαρίσματος είναι καλά σφιγμένα.
3. Ελέγξτε τακτικά την κατάσταση των βασικών μερών και των μηχανισμών κλειδώματος, εάν υπάρχει κάτι σπασμένο ή κομμένο και αν είναι βλαμμένα. Αν βρείτε ζημιές, παρακαλούμε διακόψτε τη χρήση της παιδικής στράτας, ενώ το σπασμένο τμήμα αντικατασταθεί. Μην επισκευάζετε μόνοι σας το προϊόν και επικοινωνήστε με ένα εξουσιοδοτημένο σέρβις ή τον εμπορικό αντιπρόσωπο από τον οποίο αγοράσατε το προϊόν. Διαφορετικά η εγγύησή σας θα ακυρωθεί.
4. Όταν δεν χρησιμοποιείτε τη στράτα, παρακαλούμε διατηρήστε την σε ένα ξηρό, δροσερό και ασφαλές μέρος. Μην διατηρήστε το προϊόν σε σκονισμένο, υγρό χώρο με πολύ χαμηλές ή πολύ υψηλές θερμοκρασίες περιβάλλοντος.
5. Όταν ξεδιπλώνετε τη στράτα πάντα να βεβαιωθείτε αν έχει ασφαλιστεί σωστά ο μηχανισμός συγκράτησης πριν από την τοποθέτηση του παιδιού.
6. Τα υφάσματα της στράτας καθαρίζονται με ζεστό νερό και ήπιο σαπούνι. Μετά τον καθαρισμό αφήστε τη στράτα να στεγνώσει καλά πριν να την χρησιμοποιήσετε. Απαγορεύεται απολύτως να τη διπλώσετε και να την αποθηκεύετε προτού στεγνώσει εντελώς.
7. Μην χρησιμοποιείτε ισχυρά απορρυπαντικά, χλωρίνη ή λειαντικά για να καθαρίσετε το προϊόν. Απαγορεύεται ο καθαρισμός του στο πλυντήριο, στεγνωτήριο, το στεγνό καθάρισμα, η λεύκανση και η περιδίνηση.
8. Καθαρίζετε τα πλαστικά μέρη με υγρό μαλακό πανί και στεγνώστε με στεγνό μαλακό πανί.
9. Μην αφήνετε το προϊόν στις βλαβερές συνέπειες των εξωτερικών παραγόντων - άμεση ηλιακή ακτινοβολία, τη βροχή, το χιόνι ή τον άνεμο. Αυτό μπορεί να οδηγήσει σε ζημιά των πλαστικών μερών και τον αποχρωματισμό των υφασμάτων της στράτας

**Εισαγωγέας: Moni Trade Ltd**  
**Διεύθυνση: Βουλγαρία, Σόφια,**  
**Συν. Τρέμπιτς, οδ. Ντόλο 1,**  
**Τηλ.: 02/936 07 90**  
**Web: www.cangaroo-bg.com**

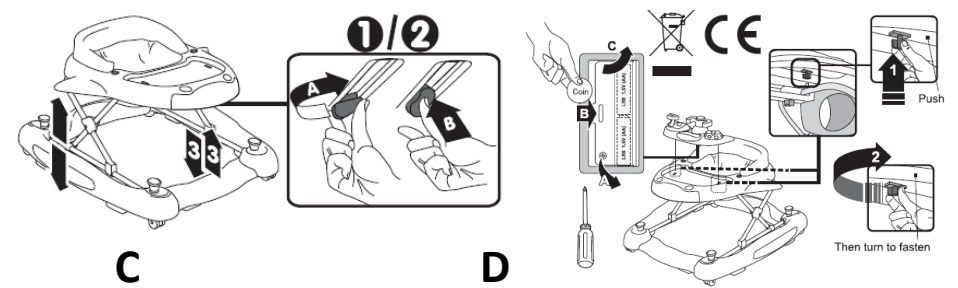
7. Die Lauflernhilfe darf nicht in der Nähe von elektrischen Kabeln, Vorhangkabeln, Heizkörpern und heißen Flüssigkeiten verwendet werden.
8. Stellen Sie sicher, dass das Kind den Boden mit den Füßen berührt, wenn es sich in der Lauflernhilfe befindet.
9. Schützen Sie das Kind beim Gebrauch vor Kollisionen mit Türen, Fenstern und Möbeln, die Glaselemente enthalten.
10. Die Lauflernhilfe ist nicht für die gleichzeitige Verwendung durch mehrere Kinder vorgesehen. Bitte verwenden Sie das Produkt zweckgemäß. Die Lauflernhilfe ist kein Spielzeug und erlaubt anderen Kindern nicht, sie zu schieben und damit zu spielen, wenn Ihr Kind sich darin befindet!
11. **ACHTUNG!** Nehmen Sie keine Änderungen oder Verbesserungen an der Konstruktion der Lauflernhilfe vor, da dies dazu führen kann, dass sie umkippt oder beschädigt wird, während sich das Kind darin befindet und sich verletzt.
12. Befestigen Sie keine Gegenstände und Zubehörteile an der Lauflernhilfe, die nicht vom Hersteller bereitgestellt werden, da dies die Stabilität und Sicherheit Ihres Kindes beeinträchtigen kann.
13. Überprüfen Sie vor jedem Gebrauch des Produkts, ob alle Teile der Lauflernhilfe richtig platziert und festgezogen sind und ob keine Teile fehlen.
14. Überprüfen Sie vor jedem Gebrauch, ob Teile beschädigt, abgebrochen, angebrochen sind oder fehlen. Wenn Sie solche Schäden feststellen, stellen Sie bitte die Verwendung der Lauflernhilfe ein, bis die Schäden behoben und die defekten Teile ersetzt sind.
15. Reparieren Sie die Lauflernhilfe nicht selbst. Wenden Sie sich an ein autorisiertes Servicecenter oder an einen Händler, bei dem Sie das Produkt gekauft haben.
16. Diese Lauflernhilfe sollte nur für kurze Zeiträume bis maximal 20 Minuten verwendet werden.
17. Verwenden Sie keine anderen Ersatzteile als die vom Hersteller oder Händler bereitgestellten.
18. Um ein Ersticken des Kindes zu vermeiden, entsorgen Sie alle Kunststoffverpackungen in den dafür vorgesehenen Bereichen.
19. Biegen oder justieren Sie die Höhe der Lauflernhilfe nicht, während sich das Kind darin befindet!
20. Die Spieltafel mit Spielzeug funktioniert mit Hilfe von Batterien (nicht im Produkt enthalten).
21. Die Stopper der Lauflernhilfe schränken ihre Bewegungen nicht vollständig ein und sind keine Garantie für die Vermeidung von Unfällen. Beobachten Sie das Kind daher immer, während es sich in der Lauflernhilfe befindet, auch wenn Sie die Stopper angebracht haben.

## MONTAGEANLEITUNG

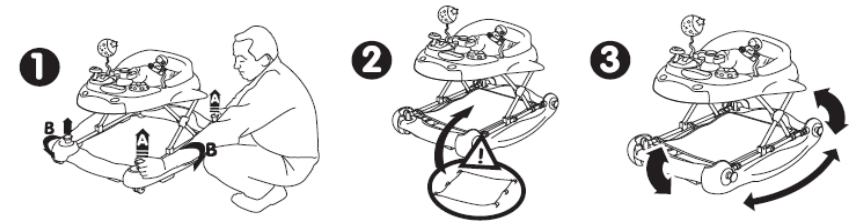
Bitte befolgen Sie die Anweisungen zur Montage des Produkts. Überprüfen Sie nach jeder Handlung, ob Sie die einzelnen Teile des Produkts korrekt angeschlossen, repariert und verriegelt haben.



**A** Sitz, Reflektor, Räder, Stopper montieren. Verwenden Sie niemals die Lauflernhilfe, bevor Sie die Räder angebracht haben.



Για να ξεδιπλώσετε τη στράτα, τραβήξτε το δίσκο από τη βάση. Για να ρυθμίσετε το ύψος, γυρίστε το κουμπί και πατήστε το. Η θέση κλειδώνεται αυτόματα όταν απελευθερώσετε το κουμπί. Για να διπλώσετε τη στράτα, γυρίστε το κουμπί, πιέστε το και μειώστε το ύψος της στράτας μέχρι να διπλωθεί.



**E**

Χρησιμοποιείτε πάντα το υποπόδιο όταν έχετε μετατρέψει τη στράτα σε κούνια.



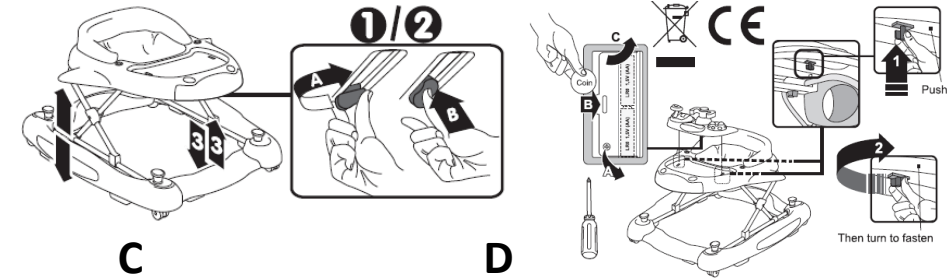
Αφαιρέστε πάντα το υποπόδιο όταν χρησιμοποιείτε τη λειτουργία στράτας.

### ΠΡΟΣΟΧΗ – ΚΙΝΔΥΝΟΣ ΑΠΟ ΠΤΩΣΗ ΣΤΑ ΣΚΑΛΟΠΑΤΙΑ!

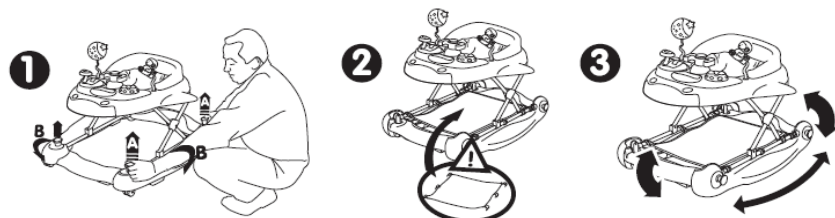
ΓΙΑ ΝΑ ΑΠΟΦΥΓΕΤΕ ΤΟΝ ΚΙΝΔΥΝΟ ΣΟΒΑΡΟΥ ΤΡΑΥΜΑΤΙΣΜΟΥ ΚΑΙ ΘΑΝΑΤΟΥ, ΠΡΙΝ ΘΕΣΕΤΕ ΤΟ ΠΑΙΔΙ ΣΤΗ ΣΤΡΑΤΑ, ΜΠΛΟΚΑΡΕΤΕ ΤΗΝ ΠΡΟΣΒΑΣΗ ΣΕ ΟΛΕΣ ΤΙΣ ΣΚΑΛΕΣ, ΣΚΑΛΟΠΑΤΙΑ ΚΑΙ ΚΕΚΛΙΜΕΝΕΣ ΕΠΙΦΑΝΕΙΕΣ! ΤΑ ΠΩΜΑΤΑ ΔΕΝ ΕΙΝΑΙ ΕΓΓΥΗΣΗ ΓΙΑ ΤΗΝ ΕΛΛΕΙΨΗ ΑΤΥΧΗΜΑΤΩΝ ΑΝ ΔΕΝ ΦΡΟΝΤΙΣΕΤΕ ΝΑ ΕΞΑΣΦΑΛΙΣΕΤΕ ΤΟ ΧΩΡΟ, ΣΤΟ ΟΠΟΙΟ ΘΑ ΧΡΗΣΙΜΟΠΟΙΗΣΕΤΕ ΤΟ ΠΡΟΪΟΝ. ΠΟΤΕ ΜΗΝ ΑΦΗΝΕΤΕ ΤΟ ΠΑΙΔΙ ΧΩΡΙΣ ΕΠΙΒΛΕΨΗ ΤΟΥ ΓΟΝΕΑ.

Σημαντικές πληροφορίες για τις μπαταρίες:

1. Η μπαταρία πρέπει να χρησιμοποιείται από ενήλικα. Μην αφήνετε τα παιδιά να παίζουν με τις μπαταρίες.
2. Πάντα χρησιμοποιείτε καινούριες μπαταρίες.
3. Ποτέ μην αναμιγνύετε καινούριες μπαταρίες με εξαντλημένες μπαταρίες.
4. Πάντα χρησιμοποιείτε μπαταρίες από τον ίδιο τύπο. Μην αναμιγνύετε αλκαλικές, τυποποιημένες (άνθρακα - ψευδάργυρου) ή επαναφορτιζόμενες (νικελίου - καδμίου) μπαταρίες.
5. Οι μπαταρίες που εξαντλήθηκαν πρέπει να αφαιρεθούν αμέσως από το παιχνίδι.



Ziehen Sie den Ständer mit dem Sitz von der Basis ab, um die Lauflernhilfe auseinander zu klappen. Um die Höhe einzustellen, drehen Sie den Knopf und drücken Sie ihn. Die Position wird automatisch gesperrt, wenn Sie die Taste loslassen. Um die Lauflernhilfe zusammen zu klappen, drehen Sie den Knopf, drücken Sie darauf und verringern Sie die Höhe der Lauflernhilfe, bis sie sich zusammenfaltet.



E

Verwenden Sie immer die Fußstütze, wenn Sie die Lauflernhilfe in eine Schaukel umgebaut haben.



F

Entfernen Sie die Fußstütze immer, wenn Sie die Funktion Gehhilfe verwenden.

#### WARNUNG - STURZGEFAHR AUF TREPPEN!

Um das Risiko schwerwiegender Verletzungen und des Todes zu vermeiden, bevor Sie das Kind in die Lauflernhilfe platzieren, den Zugang zu allen Treppen und Stufen sichern! Stopper sind keine Garantie für Unfälle, wenn Sie nicht sicherstellen, dass der Raum, in dem Sie das Produkt verwenden, gesichert ist. LASSEN SIE NIEMALS DAS KIND OHNE ELTERLICHE KONTROLLE.

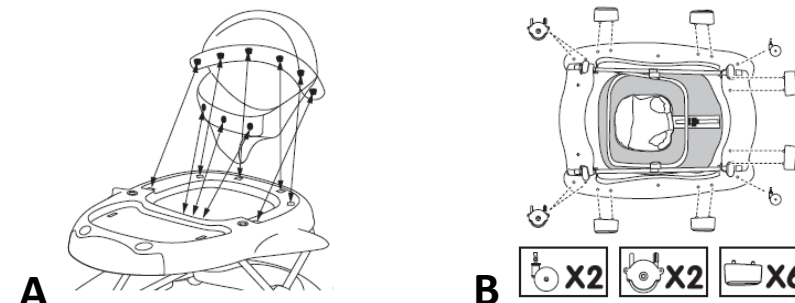
Wichtige Informationen über die Batterien:

1. Die Batterie muss von einem Erwachsenen gehandhabt werden. Lassen Sie Kinder nicht mit den Batterien spielen.
2. Verwenden Sie immer neue Batterien.
3. Mischen Sie niemals neue mit verbrauchten Batterien.
3. Mischen Sie niemals neue Batterien mit verbrauchten Batterien.
4. Verwenden Sie immer Batterien des gleichen Typs. Mischen Sie keine alkalischen, Standard-(Kohlenstoff-Zink) oder wiederaufladbaren (Nickel-Cadmium) Batterien.
5. Verbrauchte Batterien müssen sofort aus dem Spielzeug entfernt werden.

7. Η στράτα δεν πρέπει να χρησιμοποιείται κοντά σε ηλεκτρικά καλώδια, κορδόνια για κουρτίνες, θερμαντικά σώματα και καυτά υγρά.
8. Βεβαιωθείτε ότι το παιδί αγγίζει το πάτωμα με τα πόδια, όταν είναι στη στράτα.
9. Κατά τη χρήση να προστατεύετε το παιδί από σύγκρουση με πόρτες, παράθυρα και έπιπλα που περιέχουν γυάλινα στοιχεία.
10. Η στράτα δεν προορίζεται για χρήση από περισσότερο από ένα παιδί ταυτόχρονα. Παρακαλούμε να χρησιμοποιείτε το προϊόν σύμφωνα με τον προορισμό του. Η στράτα δεν είναι παιχνίδι και μην αφήσετε άλλα παιδιά να την σπρώχνουν και να παίζουν με αυτή όταν το παιδί σας είναι μέσα!
11. **ΠΡΟΣΟΧΗ!** Μην κάνετε οποιοδήποτε αλλαγές και βελτιώσεις στη δομή της στράτας καθώς αυτό μπορεί να οδηγήσει σε ανατροπή ή ζημιά της στράτας ενώ το παιδί είναι μέσα, και μπορεί να τραυματιστεί!
12. Μην κρεμάτε αντικείμενα και αξεσουάρ στη στράτα, τα οποία δεν παρέχονται από τον κατασκευαστή, καθώς αυτό μπορεί να επηρεάσει τη σταθερότητά της και την ασφάλεια του παιδιού σας.
13. Πριν από κάθε χρήση του προϊόντος ελέγξτε αν όλα τα μέρη της στράτας είναι σωστά τοποθετημένα και σφιγμένα και αν δεν υπάρχουν ελλείποντα μέρη.
14. Πριν από κάθε χρήση, ελέγξτε αν υπάρχουν κατεστραμμένα, σπασμένα, κομμένα ή ελλείποντα μέρη. Αν βρείτε τέτοια ζημιά, παρακαλούμε διακόψτε τη χρήση της στράτας, για να επισκευαστεί η ζημιά και τα σπασμένα μέρη να αντικατασταθούν.
15. Μην επισκευάζετε τη στράτα μόνοι σας. Επικοινωνήστε με εξουσιοδοτημένο σέρβις ή με τον έμπορο από τον οποίο αγοράσατε το προϊόν.
16. Αυτή η βρεφική στράτα πρέπει να χρησιμοποιείται μόνο για σύντομες χρονικές περιόδους, το μεγαλύτερο 20 λεπτά.
17. Μην χρησιμοποιείτε άλλα ανταλλακτικά εκτός απ' αυτά που παρέχονται από τον κατασκευαστή ή τον διανομέα.
18. Με σκοπό να αποφύγετε την ασφυξία του παιδιού απορρίψτε όλες τις πλαστικές συσκευασίες στους ορισμένους για τον σκοπό τόπους.
19. Μην διπλώνετε και μην προσαρμόζετε το ύψος της στράτας ενώ το παιδί είναι μέσα!
20. Το μουσικό πάνελ με τα παιχνίδια λειτουργεί με μπαταρίες (δεν περιλαμβάνονται στο προϊόν).
21. Τα πώματα της στράτας δεν περιορίζουν εξ' ολοκλήρου τις κινήσεις της και δεν αποτελούν εγγύηση για την αποφυγή ατυχημάτων. Γι' αυτό πάντα παρακολουθήστε το παιδί, ενώ είναι στην στράτα, ακόμα και αν έχετε βάλει τα πώματα.

#### ΟΔΗΓΙΕΣ ΣΥΝΑΡΜΟΛΟΓΗΣΗΣ

Ακολουθήστε τις οδηγίες συναρμολόγησης του προϊόντος. Μετά από κάθε ενέργεια, βεβαιωθείτε ότι έχετε συνδέσει, στερεώσει και κλειδώσει σωστά τα μεμονωμένα μέρη του προϊόντος,...



A

B

Τοποθέτηση καθίσματος, ανακλαστήρα, ροδών, πωμάτων. Ποτέ μην χρησιμοποιείτε τη στράτα χωρίς ροδάκια.

6. Entsorgen Sie gebrauchte Batterien mit Verbrauch an den dafür vorgesehenen Stellen und nicht in Hausmüllbehältern. Entsorgen Sie Batterien nicht im Feuer, da Explosions- oder Leckagegefahr besteht.  
7. Wenn Sie verbrauchte Batterien durch neue ersetzen, sollten Sie das immer mit allen Batterien machen.

Kinder dürfen beim Batteriewechsel nicht anwesend sein.

8. Mischen Sie niemals verschiedene Batterietypen.

9. Es ist verboten, den Stromkreis zu modifizieren oder andere Teile hinzuzufügen. Kürzen Sie die Batterieklemmen nicht.

10. Nicht wiederaufladbare Batterien sollten nicht aufgeladen werden.

11. Wenn Sie wiederaufladbare Batterien verwenden, müssen Sie diese zuerst aus dem Produkt entfernen und dann nur unter Aufsicht von Erwachsenen aufladen.

12. Verwenden Sie Batterien mit der in der Anleitung oder im Batteriefach angegebenen Größe.

13. Empfinden werden AA 1,5 V Alkalibatterien.

14. Die Batterien müssen entsprechend ihrer Polarität richtig eingelegt sein. (Abb. A).

15. Wiederaufladbare Batterien müssen vor dem Laden aus dem Spielzeug entfernt werden.

16. Wenn die Batterien leer sind, entfernen Sie diese sofort aus dem Produkt.

17. Wenn Sie das Produkt längere Zeit nicht verwenden, entfernen Sie die Batterien.

### Reinigung und Wartung der Lauflernhilfe

1. Die Lauflernhilfe ist für Kinder gedacht, die nicht laufen können. Es ist wie ein Hilfsmittel, mit dem das Kind lernen kann, selbstständig zu gehen.

2. Vergewissern Sie sich vor der ersten Verwendung der Lauflernhilfe, dass alle Teile sicher befestigt sind und die Klemmelemente fest sitzen.

3. Überprüfen Sie regelmäßig den Zustand der Hauptteile und Verriegelungsmechanismen, ob etwas kaputt oder beschädigt ist und ob sie nicht abgebrochen sind. Wenn Schäden festgestellt werden, verwenden Sie die Lauflernhilfe bitte nicht mehr, bis das beschädigte Teil ersetzt ist. Reparieren Sie das Produkt nicht selbst, sondern wenden Sie sich an ein autorisiertes Servicecenter oder einen Vertriebsmitarbeiter, bei dem Sie das Produkt selbst gekauft haben. Andernfalls erlischt Ihre Garantie.

4. Wenn Sie die Lauflernhilfe nicht benutzen, bewahren Sie diese bitte an einem trockenen, belüfteten und sicheren Ort auf. Lagern Sie das Produkt nicht in staubigen, feuchten Räumen mit sehr niedrigen oder sehr hohen Raumtemperaturen.

5. Überprüfen Sie beim Ausklappen der Lauflernhilfe immer, ob der Stützmechanismus ordnungsgemäß verriegelt ist, bevor Sie das Kind auf die Lauflernhilfe setzen.

6. Der Bezug der Lauflernhilfe wird mit warmem Wasser und milder Seife gereinigt. Lassen Sie die Lauflernhilfe nach der Reinigung gut trocknen, bevor Sie diese verwenden. Es ist absolut verboten, die Lauflernhilfe zu falten und zu lagern, bevor sie vollständig trocken ist.

7. Verwenden Sie zum Reinigen des Produkts keine starken Reinigungsmittel, Bleichmittel oder Scheuermittel. Es ist verboten, die Lauflernhilfe in einer Waschmaschine oder einem Trockner durch chemische Reinigung, Bleichen und Schleudern zu reinigen.

8. Reinigen Sie die Kunststoffteile mit einem feuchten, weichen Tuch und trocknen Sie sie mit einem trockenen, weichen Tuch ab.

9. Überlassen Sie das Produkt nicht den schädlichen Auswirkungen externer Faktoren - direktes Sonnenlicht, Regen, Schnee oder Wind. Dies kann die Kunststoffteile beschädigen und den Bezug der Lauflernhilfe verblassen lassen.

**Importeur: Moni Trade OOD**  
**Anschrift: Bulgarien, Sofia,**  
**Trebich, Dolo Str. 1**  
**Tel: 02/936 07 90**  
**Web: www.cangaroo-bg.com**

Αυτό το προϊόν συμμορφώνεται με το ευρωπαϊκό πρότυπο EN 1273: 2005 – Νηπιακά είδη – Βοηθητικά για το βάδισμα βρεφών. Βρεφικές στράτες. Η στράτα προορίζεται για χρήση από παιδιά που είναι ικανά να κάθονται χωρίς ξένη βοήθεια, σε ηλικία περίπου 6 μηνών και βάρους ως 12 κιλά.

**ΠΡΟΣΟΧΗ!** ΤΟ ΠΑΙΔΙ ΣΑΣ ΘΑ ΠΡΟΣΤΑΤΕΥΤΕΙ ΜΕΓΙΣΤΑ ΑΝ ΑΚΟΛΟΥΘΕΙΤΕ ΤΙΣ ΣΥΣΤΑΣΕΙΣ ΚΑΙ ΣΥΜΒΟΥΛΕΣ ΣΤΙΣ ΟΔΗΓΙΕΣ! Δώστε προσοχή στις προειδοποιήσεις για την ασφαλή χρήση και εξασφαλίστε όλες τις απαραίτητες προφυλάξεις για να αποτραπεί ο κίνδυνος τραυματισμού ή βλάβης του παιδιού αν δεν διατηρήσετε και δεν συμμορφώσετε με τις εν λόγω οδηγίες και συστάσεις! Βεβαιωθείτε ότι όποιος χρησιμοποιεί τη στράτα έχει διαβάσει τις οδηγίες και συμμορφώνεται με αυτές.

### ΣΥΣΤΑΣΕΙΣ ΚΑΙ ΠΡΟΕΙΔΟΠΟΙΗΣΕΙΣ ΓΙΑ ΤΗΝ ΑΣΦΑΛΗ ΧΡΗΣΗ

**ΔΙΑΒΑΣΤΕ ΠΡΟΣΕΚΤΙΚΑ ΑΥΤΕΣ ΤΙΣ ΟΔΗΓΙΕΣ ΠΡΙΝ ΤΗ ΧΡΗΣΗ ΤΟΥ ΠΡΟΪΟΝΤΟΣ ΚΑΙ ΔΙΑΤΗΡΗΣΤΕ ΤΙΣ ΓΙΑ ΜΕΛΛΟΝΤΙΚΗ ΑΝΑΦΟΡΑ. Η ΣΩΣΤΗ ΧΡΗΣΗ ΚΑΙ ΣΥΝΤΗΡΗΣΗ ΑΥΤΟΥ ΤΟΥ ΠΡΟΪΟΝΤΟΣ ΕΙΝΑΙ ΕΞΑΙΡΕΤΙΚΑ ΣΗΜΑΝΤΙΚΗ.**



**ΠΡΟΣΟΧΗ!** Παρακαλούμε διατηρήστε και ακολουθήστε τις ακόλουθες προειδοποιήσεις, οδηγίες για την εγκατάσταση, τη λειτουργία και τη συντήρηση! Διαφορετικά, μπορεί να προκληθεί σοβαρός τραυματισμός ή βλάβη στο παιδί σας!

1. **ΠΡΟΣΟΧΗ!** Ποτέ μην αφήνετε το παιδί χωρίς επίβλεψη από έναν ενήλικα ενώ είναι μέσα στη βρεφική στράτα.

2. **ΠΡΟΣΟΧΗ!** Το παιδί σας μπορεί να κινείται γρήγορα και να φτάνει πιο μακριά ενώ είναι στη στράτα:

- Να αποτρέπετε την πρόσβαση του παιδιού σε σκάλες, σκαλοπάτια και ανώμαλες επιφάνειες,  
- Να λαμβάνετε προφυλάξεις κατά των πυρκαγιών και της πρόσβασης σε συσκευές θέρμανσης και μαγειρέματος,

- Βάλτε σε απρόσιτα σημεία τα ζεστά υγρά, τα ηλεκτρικά καλώδια και άλλα δυνητικά επικίνδυνα αντικείμενα,

- Να αποτρέπετε τις συγκρούσεις με γυάλινες πόρτες, παράθυρα και έπιπλα,

- Μην χρησιμοποιείτε τη στράτα αν υπάρχουν σπασμένα ή ελλείποντα μέρη

- Αυτή η βρεφική στράτα δεν πρέπει να χρησιμοποιείται για μακριές χρονικές περιόδους (το μεγαλύτερο 20 λεπτά),

- Αυτή η βρεφική στράτα προορίζεται για παιδιά που δεν μπορούν να περπατούν ανεξάρτητα, σε ηλικία περίπου 6 μηνών. Δεν προορίζεται για παιδιά που υπερβαίνουν τα 12 κιλά.

- Μην χρησιμοποιείτε ανταλλακτικά, που δεν εγκρίθηκαν ή παραδόθηκαν από τον κατασκευαστή ή τον διανομέα,

3. **ΠΡΟΣΟΧΗ!** Διακόψτε την χρήση της βρεφικής στράτας όταν το παιδί σας μπορεί ήδη να περπατά χωρίς ξένη βοήθεια.

4. **ΠΡΟΣΟΧΗ!** Η στράτα πρέπει να συναρμολογηθεί από έναν ενήλικα.

5. Μην χρησιμοποιείτε την βρεφική στράτα σε ανώμαλες επιφάνειες, επιφάνειες χαλικιών ή παγωμένες επιφάνειες, κοντά σε σκαλοπάτια ή σκάλες, σε κατώφλια, σε γλιστερές και υγρές επιφάνειες, σε πισίνες.

6. Μην αφήνετε την βρεφική στράτα κοντά σε πηγές θερμότητας - τζάκια, θερμάστρες και κουζίνες, συσκευές θέρμανσης κ.α.

Este producto cumple con los requisitos del estándar europeo EN 1273:2005 „Artículos de puericultura“. Andador para bebés. El andador está diseñado para el uso por niños, que pueden quedarse sentados sin la ayuda de un adulto, de alrededor de 6 meses de edad y un peso máximo de hasta 12 kg.

**¡ATENCIÓN!** ¡SU HIJO TENDRÁ LA MÁXIMA PROTECCIÓN SI USTED SIGA LAS RECOMENDACIONES Y LAS ADVERTENCIAS DE LAS INSTRUCCIONES! ¡Preste atención a las advertencias para uso seguro y tome todas las medidas de seguridad necesarias, para evitar el riesgo de lesiones o heridas del niño en caso de no haber cumplido con las instrucciones y las recomendaciones! ¡Asegúrese de que toda persona, usando el andador, lea y siga las instrucciones!

### RECOMENDACIONES Y ADVERTENCIAS DE USO SEGURO

**LEA ESTAS INSTRUCCIONES ATENTAMENTE ANTES DE USAR EL PRODUCTO Y GUÁRDELAS PARA CONSULTAS FUTURAS. USAR Y EJERCER EL MANTENIMIENTO DEL PRODUCTO DE UNA MANERA CORRECTA ES MUY IMPORTANTE.**



**¡PRECAUCIÓN!** Por favor, ¡siga y cumpla con las advertencias e instrucciones de montaje, uso y mantenimiento! A lo contrario, es posible que su niño sufra heridas graves o lesiones.

1. **¡PRECAUCIÓN!** Nunca deje al niño desatendido mientras está en el andador para bebés.

2. **¡PRECAUCIÓN!** El niño puede desplazarse más rápido y recorrer más largas distancias, cuando está en el andador:

- Bloquee el acceso del niño a escaleras, pasos y superficies arrugadas;

- Tome medidas de seguridad contra incendios y contra el acceso a dispositivos de calefacción y de cocina;

- Mantenga fuera del alcance de los niños líquidos calientes, cables eléctricos y otros artículos potencialmente peligrosos;

- Asegúrese de que no haya colisiones con puertas de vidrio, ventanas ni muebles;

- No utilice el andador si hay piezas rotas o si faltan partes;

- Este andador no debe usarse durante largos períodos de tiempo (como máximo durante 20 minutos);

- Este andador está diseñado para bebés que pueden andar solos, de aproximadamente 6 meses de edad. No está diseñado para niños que pesan más de 12 kg.

- No utilice piezas de repuesto que no estén aprobadas o proporcionadas por el fabricante o el distribuidor.

3. **¡PRECAUCIÓN!** Deje de usar el andador para bebés cuando su niño ya haya aprendido a andar sin la ayuda de otra persona.

4. **¡PRECAUCIÓN!** El armado del andador se debe hacer por un adulto.

5. No use el andador en superficies irregulares, con grava o hielo, cerca de escalones (pasos) o escaleras, umbrales, superficies resbaladizas o mojadas o cerca de piscinas.

6. No deje el andador cerca de fuentes de calor como fuego al aire libre, cocinas y estufas de gas, dispositivos de calefacción, etc.

6. Après avoir retiré les piles épuisées, jetez-les aux endroits désignés et non dans les poubelles ménagères. Ne jetez pas les piles dans le feu, il existe un risque d'explosion ou de fuite.

7. Lors du remplacement de piles épuisées par des neuves, remplacez toujours toutes les piles.

Les enfants ne doivent pas être présents lors du remplacement des piles.

8. Ne mélangez jamais différents types de piles.

9. Il est interdit de modifier le circuit électrique ou d'en ajouter d'autres parties de celui-ci. Ne raccourcissez pas les bornes de la batterie.

10. Les piles non rechargeables ne doivent pas être chargées.

11. Si vous utilisez des piles rechargeables, il est nécessaire de les retirer tout d'abord du produit avant de les charger sous contrôle par un adulte.

12. Utilisez des piles de la taille indiquée dans les instructions ou dans le compartiment pour les piles.

13. Des piles alcalines du type AA1.5V sont recommandées.

14. Les piles doivent être insérées correctement selon leur polarité.

15. Les piles rechargeables doivent être retirées du jouet avant de les charger.

16. Si les piles sont épuisées, retirez-les immédiatement du produit.

17. Si vous prévoyez de ne pas utiliser le produit pendant une longue période, retirez les piles.

### Nettoyage et entretien du trotteur bébé

1. Le trotteur est conçu pour les enfants qui ne marchent pas encore. Il est un outil qui aide toujours l'enfant à apprendre à marcher seul.

2. Avant la première utilisation du trotteur, veuillez vérifier si toutes les pièces sont bien fixées et si les éléments de serrage sont bien serrés.

3. Contrôlez régulièrement l'état des pièces principales et des mécanismes de verrouillage afin de vous assurer qu'il n'y a pas de pièces cassées ou endommagées.

En cas de dommage constaté, veuillez cesser d'utiliser le trotteur bébé jusqu'à ce que la pièce endommagée soit remplacée. Ne réparez pas le produit vous-même, mais contactez un centre de service autorisé ou l'agent commercial auprès duquel vous avez acheté le produit. Sinon, votre garantie sera annulée.

4. Lorsque vous n'utilisez pas le trotteur, veuillez le stocker dans un endroit sec, aéré et sûr. Ne stockez pas le produit dans une pièce poussiéreuse et humide avec des températures ambiantes très basses ou très élevées.

5. Lorsque vous dépliez le trotteur, vérifiez toujours que le mécanisme de support est correctement verrouillé avant de placer l'enfant dans le trotteur.

6. Les tissus du trotteur sont nettoyés à l'eau tiède et au savon doux. Après le nettoyage laissez le trotteur sécher bien avant de l'utiliser. Il est absolument interdit de le plier et de le stocker avant qu'il ne soit complètement sec.

7. N'utilisez pas de détergents puissants, d'eau de javel ou de substances avec de particules abrasives pour nettoyer le produit. Il est interdit de le nettoyer dans une machine à laver, séchoir, par nettoyage à sec, la javellisation et la centrifugation.

8. Nettoyez les pièces en plastique avec un chiffon doux humide et séchez avec un chiffon doux et sec.

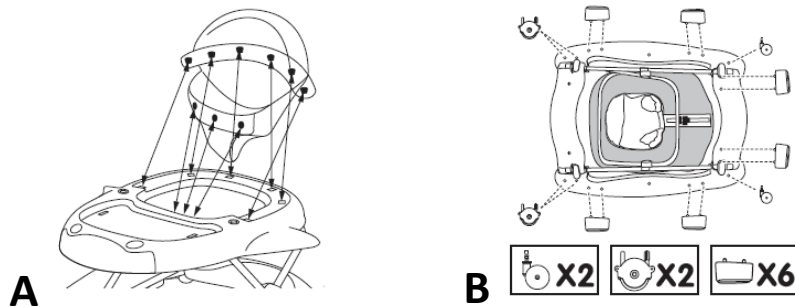
9. Ne laissez pas le produit aux effets endommageant de facteurs externes – directement exposé à la lumière du soleil, la pluie, la neige ou le vent. Cela peut endommager les parties en plastique et causer une décoloration des tissus du trotteur.

**Importateur : Mony Trade OOD**  
**Adresse : Bulgarie, ville de Sofia,**  
**Quartier Trebich, 1 rue Dolo**  
**No de tel.: 02/ 936 07 90**  
**Web: www.cangaroo-bg.com**

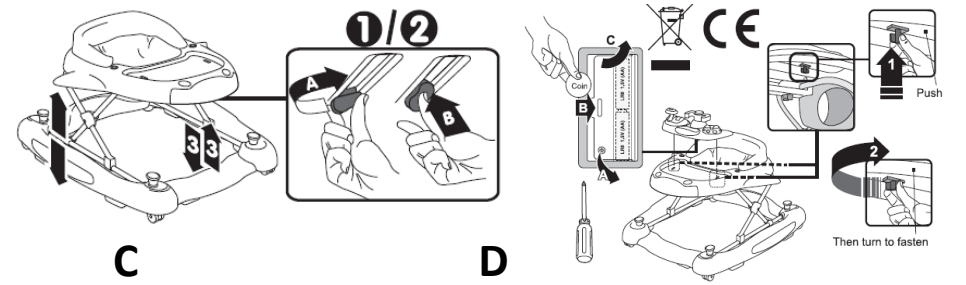
- 7.El andador no debe usarse cerca de cables eléctricos, cables de cortina, radiadores y líquidos calientes.
8. Asegúrese de que el niño pueda alcanzar el suelo con las piernas mientras en el andador.
9. Cuando esté usando el producto, proteja al niño de la colisión con puertas, ventanas y muebles que contengan elementos de vidrio.
10. El andador no está diseñado para ser usado por más de un niño a la vez. Utilice el producto según sus fines. ¡El andador no es un juguete y no debe permitir que otros niños lo empujen y jueguen con él cuando en niño esté en él!
11. ¡PRECAUCIÓN! No aplique cambios ni mejoras en la estructura del andador, ya que esto puede llevar a daños o a que el mismo se caiga, mientras el niño está sentado, llevando a lesiones para él.
- 12.No cuelgue objetos ni accesorios del andador, si estos no le han sido provistos por el fabricante, porque esto puede perjudicar la estabilidad del producto y la seguridad del niño.
- 13.Antes de cada uso del producto, asegúrese de que todas las partes del andador estén correctamente puestas y apretadas y que no falten partes.
- 14.Siempre antes de utilizar el producto debe asegurarse de que no haya partes dañadas, rotas o faltantes. En caso de identificar daños de este tipo, por favor, deje de usar el andador, hasta que el daño sea reparado y las partes rotas se reemplacen.
- 15.No repare el andador solo/a. Contacte con un taller autorizado o con el distribuidor de donde haya comprado el producto.
- 16.Este andador debe usarse solamente durante cortos períodos de tiempo, como máximo durante 20 minutos.
- 17.No utilice otras partes de repuesto, diferentes de las partes provistas por el fabricante y el distribuidor.
- 18.Con el fin de evitar posibles asfixias del niño, tire todo el embalaje en los lugares designados.
- 19.¡No pliegue ni ajuste la altura del andador mientras haya un niño dentro!
- 20.El panel musical con juguetes funciona con pilas (no están incluidas en el paquete del producto).
- 21.Las estoperas del andador no restringen completamente sus movimientos y no garantizan la prevención de accidentes. Por lo tanto, siempre observe al niño mientras está en el andador, incluso si las estoperas están activadas.

## INSTRUCCIONES DE MONTAJE

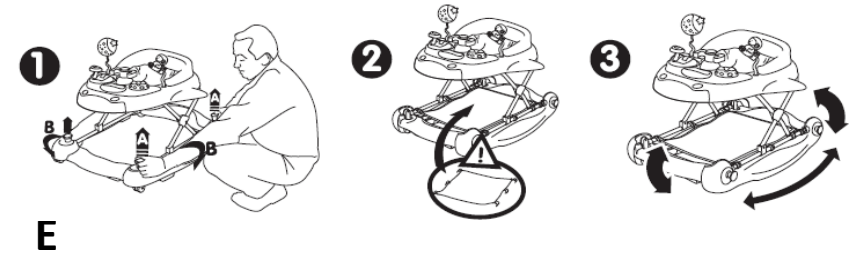
Por favor, siga las instrucciones de montaje del producto. Después de cada paso compruebe si haya conectado, fijado y bloqueado correctamente cada parte del producto.



Instale el asiento, el reflector, los espejos, las ruedas y las estoperas. Nunca utilice el andador sin ruedas.



Pour déplier le trotteur, retirez le plateau de la base. Pour régler la hauteur, tournez le bouton et appuyez dessus. La position est fixée automatiquement lorsque vous relâchez le bouton. Pour plier le trotteur, tournez le bouton, appuyez dessus et réduisez la hauteur du déambulateur jusqu'à ce qu'il se replie.



Utilisez toujours le repose-pied lorsque vous avez transformez le trotteur en balançoire.

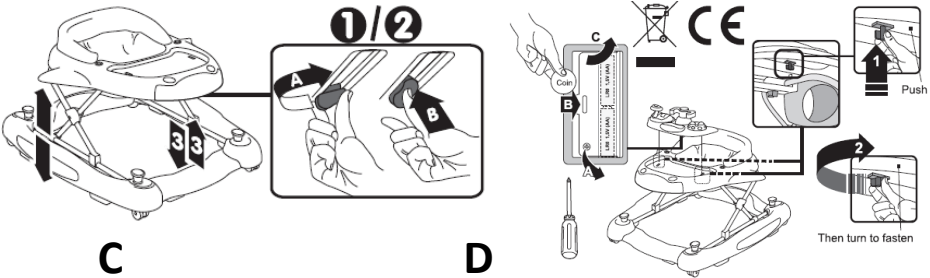


Retirez toujours le repose-pied lorsque vous avez l'intention d'utiliser la fonction de trotteur.

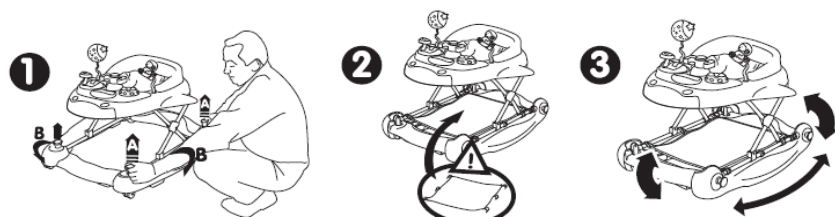
**ATTENTION – RISQUE DE CHUTE SUR LES ESCALIERS !**  
 POUR ÉVITER LE RISQUE DE BLESSURE GRAVES OU DE MORT, AVANT DE PLACER L'ENFANT DANS LE TROTTEUR, BLOQUEZ L'ACCÈS À TOUS LES ESCALIERS, MARCHES OU SURFACES EN PENTE ! LES BUTÉES NE GARANTISSENT PAS LE MANQUE D'ACCIDENTS SI VOUS N'AVEZ PAS SÉCURISÉ L'ENDROIT OÙ VOUS ALLEZ UTILISER LE PRODUIT. NE JAMAIS LAISSEZ L'ENFANT SANS CONTRÔLE PAR UN PARENT.

Informations importantes sur les piles :

1. Les piles doivent être manipulées par un adulte. Ne laissez pas les enfants jouer avec les piles.
2. Utilisez toujours des piles neuves.
3. Ne jamais utilisez des piles neuves avec des piles épuisées.
4. Utilisez toujours des piles du même type. Ne mélangez pas des piles alcalines, standard (carbène-zinc) ou rechargeables (nickel-cadmium).
5. Les piles épuisées doivent être immédiatement retirées du jouet.



Para desplegar el andador, tire de la bandeja de la base. Para regular la altura, gire el botón y presiónelo. La posición se fijará automáticamente al liberar el botón. Para plegar el andador, gire el botón, presiónelo y empuje hacia abajo el andador hasta que se pliegue.



E

Utilice siempre la estera para pies cuando haya transformado el andador en un columpio.



F

Retire siempre la estera para pies cuando va a utilizar la función de andador.

### ¡PRECAUCIÓN - RIESGO DE CAÍDA POR LAS ESCALERAS!

PARA EVITAR EL RIESGO DE UNA LESIÓN GRAVE Y MUERTE, ANTES DE COLOCAR AL NIÑO EN EL ANDADOR, BLOQUEE EL ACCESO DEL NIÑO A TODO TIPO DE ESCALERAS, PASOS O SUPERFICIES INCLINADAS. LAS ESTOPERAS NO GARANTIZAN QUE NO HABRÁ ACCIDENTES, SI USTED NO TOMA LAS MEDIDAS PARA ASEGURAR EL LUGAR DONDE EL PRODUCTO SE VA A UTILIZAR. NUNCA DEJE AL NIÑO DESATENDIDO.

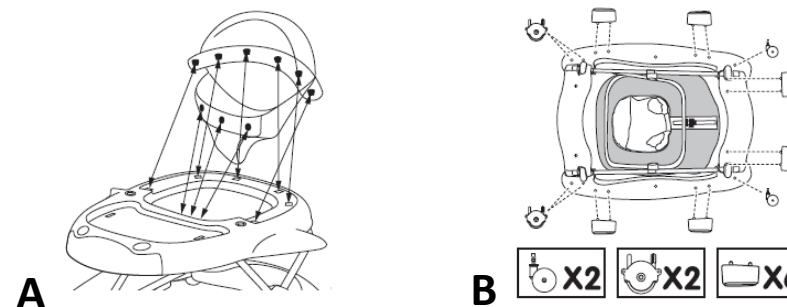
Información importante sobre las pilas:

1. Las pilas deben ser manejadas por adultos. No permite que los niños jueguen con las pilas.
2. Siempre utilice nuevas pilas.
3. Nunca mezcle las nuevas pilas con las agotadas.
4. Siempre utilice pilas del mismo tipo. No mezcle pilas alcalinas, estándar (carbón-zinc) o recargables (níquel-cadmio).
5. Las pilas agotadas deben ser quitadas del juguete inmediatamente.

7. Le trotteur ne doit pas être utilisé à proximité de câbles électriques, cordons de rideaux, radiateurs et liquides chauds.
8. Assurez-vous que l'enfant touche le sol avec ses pieds lorsqu'il est dans le trotteur.
9. Lors de l'utilisation, protégez l'enfant des collisions avec des portes, des fenêtres et des meubles, contenant des éléments en verre.
10. Le trotteur n'est pas conçu à être utilisé par plus d'un enfant simultanément. Veuillez utiliser le produit comme prévu. Le trotteur n'est pas un jouet et ne permettez pas à d'autres enfants de le pousser et de jouer avec lorsque votre enfant y est !
11. **ATTENTION !** N'apportez aucune modification ou amélioration à la construction du trotteur, car cela pourrait renverser ou endommager le trotteur pendant que l'enfant y est et le blesser.
12. Ne fixez pas d'objets et d'accessoires au trotteur qui ne sont pas fournis par le fabricant, car cela pourrait affecter sa stabilité et sa sécurité de votre enfant.
13. Avant chaque utilisation assurez-vous que toutes les parties du trotteur sont correctement placées et serrées et s'il y a des pièces manquantes.
14. Avant chaque utilisation, contrôlez s'il n'y a pas de pièces endommagées, cassées ou manquantes. Si vous constatez de tels dommages, veuillez cesser d'utiliser le trotteur jusqu'à ce que les dommages soient éliminés et les pièces cassées remplacées.
15. Ne réparez pas le trotteur vous-même. Contactez un centre de service agréé ou le vendeur auprès duquel vous avez acheté le produit.
16. Ce trotteur bébé ne doit être utilisé que pendant de courtes périodes, maximum 20 minutes.
17. N'utilisez pas de pièces de rechange autres que celles fournies par fabricant ou distributeur.
18. Afin d'éviter l'étouffement de l'enfant, jetez tous les sacs en plastique aux endroits prévus.
19. Ne pliez pas et ne réglez pas la hauteur du trotteur lorsque l'enfant y est !
20. Le tableau de musique avec les jouets fonctionne avec des piles (non incluses dans le produit).
21. Les butées du trotteur ne limitent pas complètement ses mouvements et ne sont pas une garantie pour éviter les accidents. Par conséquent, observez toujours l'enfant pendant qu'il est dans le trotteur, même si vous avez placé les bouchons.

## INSTRUCTIONS DE MONTAGE

Veuillez suivre les instructions de montage du produit. Après chaque action, vérifiez que vous avez correctement connecté, fixé et verrouillé les différentes parties du produit.



A

B

Montage du siège, du réflecteur, des roues, des butées. N'utilisez jamais le trotteur sans avoir monté les roues.



6. Después de remover las pilas agotadas, tírelas en los lugares designados, no en los contenedores de basura doméstica. No tire las pilas al fuego, porque hay riesgo de explosión o fugas.
7. Cuando va a reemplazar las pilas agotadas con nuevas, siempre reemplace todas las pilas. Los niños no deben estar presentes mientras reemplazando las pilas.
8. Nunca mezcle diferentes tipos de pilas.
9. Está prohibido modificar la cadena eléctrica y añadir cualquier parte a la misma. No corte los terminales de las pilas.
10. Pilas que no sean recargables, no deben ser recargadas.
11. En caso de pilas recargables, es necesario que primero las retire del producto y luego cargarlas bajo la supervisión de un adulto.
12. Use pilas de la medida, indicada en las instrucciones o en el compartimiento de pilas.
13. Le recomendamos usar pilas alcalinas AA1.5V.
14. Las pilas deben ser colocadas correctamente según su polaridad.
15. Las pilas recargables deben sacarse del juguete antes de cargarse.
16. Si las pilas estén agotadas, sáquelas del producto inmediatamente.
17. Si no va a utilizar el producto por un periodo largo de tiempo, saque las pilas de él.

#### **Limpieza y mantenimiento del andador para bebés.**

1. El andador está diseñado para niños que aún no pueden andar. Es como un dispositivo, siempre ayudando al niño aprender a andar solo.
2. Antes de usar el andador por primera vez, por favor, asegúrese de que todas las partes estén bien fijadas y los elementos de sujeción estén bien apretados.
3. De manera regular debe comprobar la condición de las partes integrantes y los mecanismos de bloqueo, que no haya algo roto, partes rasgadas o dañadas. En caso de fallos, por favor, deje de usar el andador hasta que la parte rota sea reemplazada. No haga la reparación del producto y póngase en contacto con un taller autorizado o con el agente comercial de donde haya comprado el producto. A lo contrario la garantía se le anulará.
4. Cuando no utiliza el andador, por favor, manténgalo en un lugar seco, climatizado y seguro. No guarde el producto en lugares polvorientos, húmedos y con temperaturas demasiado altas o bajas.
5. Cuando despliega el andador, siempre tenga cuidado y compruebe si el mecanismo de sujeción esté bien fijado antes de colocar el niño en el andador.
6. Los tejidos del andador se limpian con agua caliente y jabón suave. Después de limpiar el andador, déjelo secarse bien antes de utilizarlo de nuevo. Está estrictamente prohibido plegar y guardar así, antes de que el producto esté completamente seco.
7. No use detergentes fuertes, lejía o detergentes con partículas abrasivas para limpiar el producto. Está prohibido lavar el producto en lavadoras y secadoras, la limpieza en seco, el blanqueo y el centrifugado.
8. Limpie las partes de plástico con un paño suave y húmedo y séquelas con un paño seco y suave.
9. No deje el producto bajo los efectos nocivos de factores externos como la luz solar directa, lluvia, nieve o viento. Esto puede causar daños en las partes de plástico y pérdida de color de los tejidos del andador.

**Importador: Moni Trade OOD**  
**Dirección: Bulgaria, Sofia,**  
**kv. Trebich, ul. Dolo 1**  
**Tel.: 02/ 936 07 90**  
**Web: www.cangaroo-bg.com**

Ce produit est conforme au Standard européen EN 1273 : 2005 – Matériel de soin de petits enfants. Trotteurs bébé. Le trotteur est destiné à être utilisé par des enfants qui peuvent s'asseoir sans assistance, âgés d'environ 6 mois et de poids maximal de 12 kg.

**ATTENTION ! VOTRE ENFANT SERA PROTÉGÉ AU MAXIMUM SI VOUS OBSERVEZ LES RECOMMANDATIONS ET LES INSTRUCTIONS ACTUELLES !** Faites attention aux avertissements d'une utilisation en toute sécurité et assurez toutes les mesures nécessaires pour éviter tout risque de blessure ou de blessure de l'enfant, si vous ne suivez pas et ne respectez pas ces instructions et recommandations ! Assurez-vous que chaque personne utilisant le trotter connaît les instructions et les suit.

#### **RECOMMANDATIONS ET AVERTISSEMENTS D'UTILISATION EN PLEINE SÉCURITÉ**



**LISEZ ATTENTIVEMENT CES INSTRUCTIONS AVANT D'UTILISER LE PRODUIT ET CONSERVEZ-LES POUR RÉFÉRENCE FUTURE. L'UTILISATION ET LA MAINTENANCE CORRECTE DE CE PRODUIT SONT EXTRÊMEMENT IMPORTANTES.**

**ATTENTION ! veuillez respecter et suivre les avertissements, les instructions de montage, exploitation et maintien qui suivent ! Dans le cas échéant, cela peut résulter en blessures et dommages sérieux de votre enfant !**

1. **ATTENTION !** Ne laissez jamais un enfant sans surveillance par un adulte lorsqu'il se trouve dans le trotteur bébé.
2. **ATTENTION !** Votre enfant peut se déplacer rapidement et aller plus loin lorsqu'il est dans le trotteur :
  - Empêchez l'accès de l'enfant aux escaliers, marches et surfaces irrégulières ;
  - Prenez des précautions contre incendies et accès aux appareils de chauffage et de cuisson ;
  - Gardez les liquides chauds, les cordons électriques et autres objets potentiellement dangereux hors de portée de l'enfant ;
  - Prévenez les collisions avec des portes en verre, des fenêtres et des meubles ;
  - N'utilisez pas le trotteur s'il y a des pièces cassées ou manquantes ;
  - Le trotteur bébé ne doit pas être utilisée pendant de longues périodes (Maximum 20 minutes);
  - Ce trotteur est conçu pour des enfants qui peuvent marcher de manière indépendante, à environ 6 mois. Il n'est pas destiné aux enfants, qui pèsent plus de 12 kg.
  - N'utilisez pas de pièces de rechange qui ne sont pas approuvées ou assurées par le fabricant ou par le distributeur ;
3. **ATTENTION !** Arrêtez d'utiliser le trotteur bébé lorsque votre enfant est déjà capable de marcher sans aide.
4. **ATTENTION !** Le trotteur doit être assemblé par un adulte.
5. N'utilisez pas le trotteur bébé sur une surfaces glissantes et mouillées, près des escaliers ou des marches, à côté de piscines.
6. Ne laissez pas le trotteur bébé à proximité de sources de chaleur – feu ouvert, cuisinières et cuisinières à gaz, appareils de chauffage, etc.